



Seiltechnik, Hebemittel



Außenantriebsschrauben, rohe Schrauben (Sechskantschrauben)		1
Innenantriebsschrauben (Innensechskantschrauben)		2
Gewindestangen, Stiftschrauben, Gewindestifte		3
Muttern		4
Zylinderstifte, Kegelstifte, Kerbstifte, Kerbnägel		5
RECA Selbstbohrschrauben, Blechschrauben		6
Gewindeschrauben, Flügelschrauben, Flügelmuttern		7
Holzschrauben, Spanplattenschrauben und Holzverbinder		8
Scheiben und Sicherungselemente		9
Dübel und Dübelbefestigungen		10
Nieten, Blindnieten, Blindnietmuttern		11
Verbindungselemente rostfrei		12
Verbindungselemente aus Messing und Kunststoff		13
Seiltechnik, Hebemittel		14
Sonstige Befestigungstechnik und Verbindungselemente		15
Technische Informationen	I	16













## 14. Seiltechnik, Hebemittel



### Ringschrauben, Ringmuttern

	DIN 580 C 15 E blank	14.1
	DIN 580 C 15 E verzinkt	14.1 - 14.2
	DIN 582 C 15 E blank	14.2
	DIN 582 C 15 E verzinkt	14.3

### Anschlagmittel

	Wirbelböcke Stahl lackiert	14.3 - 14.5
	Lastböcke Stahl lackiert	14.6
	Ringschrauben GK 8 Stahl lackiert	14.7
	Ringschraube variabel Stahl lackiert	14.8
	Ringschraube drehbar Stahl lackiert	14.8 - 14.9
	Ringschraube kugelgelagert Stahl lackiert	14.9
	Ringschraube drehbar Stahl lackiert	14.10 - 14.11
	Ringschraube GK 8 Stahl lackiert	14.11 - 14.12
	Ringmutter drehbar Stahl lackiert	14.12 - 14.13
	Ringschraube drehbar, PSA-Ausführung Stahl lackiert	14.13

### Augenschrauben

	DIN 444 Form A Stahl blank	14.14
	DIN 444 Form B Stahl verzinkt	14.15



### Karabinerhaken

	DIN 5299 Form C Stahl verzinkt	14.16
--	-----------------------------------	-------

### Seilklemmen

	~ DIN 741 Stahl verzinkt	14.16 - 14.17
	EN ISO 13411-5 Stahl verzinkt/gelb vz	14.17 - 14.18





### Schäkel

	DIN 82101 Form A Stahl verzinkt	14.18 - 14.19
	geschweißt, mit Augbolzen Stahl feuerverzinkt	14.19 - 14.20

### Seilkauschen

	DIN 6899 Form A Stahl verzinkt	14.20 - 14.21
	DIN 6899 Form B Stahl verzinkt	14.21

### Spannchlösser, Spannverschlusskörper

	DIN 1480 mit Anschweißenden Stahl blank	14.22
	DIN 1480 mit Anschweißenden Stahl verzinkt	14.22
	DIN 1480 mit Ösen Stahl verzinkt	14.23
	DIN 1480 Stahl verzinkt	14.23

### Spannverschlussmuttern

	DIN 1478 Stahl blank	14.24
	DIN 1478 Stahl verzinkt	14.24
	DIN 1479 Stahl blank	14.25
	DIN 1479 Stahl verzinkt	14.25

### Spannverschlusshaken

	Stahl verzinkt	14.26
---	----------------	-------

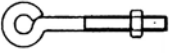
## Spannschlossösen



Stahl verzinkt

14.27

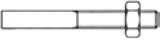
## Spannschrauben



Stahl verzinkt

14.28

## Anschweißenden



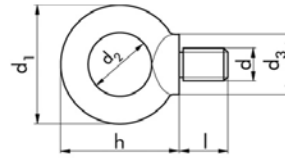
Stahl verzinkt

14.28 - 14.29

## Ringschrauben

lifting eye bolts

CE-konform



DIN 580

Stahl  
C15E  
blank

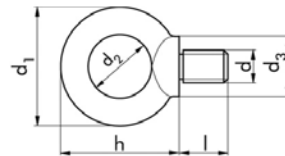
### Art.-Nr. 0295 03

d1	36	45	54	55	63	64	72
d2	20	25	30	35	35	40	40
d3	20	25	30	35	35	40	40
h	36	45	53	62	62	71	71
l	13	17	20,5	27	27	30	30
<b>d</b>	<b>M 8</b>	<b>M 10</b>	<b>M 12</b>	<b>M 14</b>	<b>M 16</b>	<b>M 18</b>	<b>M 20</b>
Artikel	0295 03 008	0295 03 010	0295 03 012	0295 03 014	0295 03 016	0295 03 018	0295 03 020
VPE	25	20	20	10	10	10	5
d1	90	90	98	108	126	144	166
d2	50	50	60	60	70	80	90
d3	50	50	65	65	75	85	100
h	90	90	109	109	128	147	168
l	36	36	45	45	54	63	68
<b>d</b>	<b>M 22</b>	<b>M 24</b>	<b>M 27</b>	<b>M 30</b>	<b>M 36</b>	<b>M 42</b>	<b>M 48</b>
Artikel	0295 03 022	0295 03 024	0295 03 027	0295 03 030	0295 03 036	0295 03 042	0295 03 048
VPE	5	5	1	1	1	1	1

## Ringschrauben

lifting eye bolts

CE-konform



DIN 580

Stahl  
C15E  
verzinkt (A2K)

### Art.-Nr. 0295 04

d1	36	36	45	54	55	63	64	72
d2	20	20	25	30	35	35	40	40
d3	20	20	25	30	35	35	40	40
h	36	36	45	53	62	62	71	71
l	13	13	17	20,5	27	27	30	30
<b>d</b>	<b>M 6</b>	<b>M 8</b>	<b>M 10</b>	<b>M 12</b>	<b>M 14</b>	<b>M 16</b>	<b>M 18</b>	<b>M 20</b>
Artikel	0295 04 006	0295 04 008	0295 04 010	0295 04 012	0295 04 014	0295 04 016	0295 04 018	0295 04 020
VPE	25	25	20	20	10	10	10	5



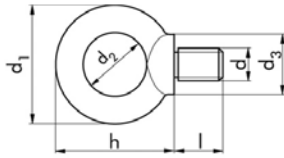
## Ringschrauben

lifting eye bolts

CE-konform

DIN 580

Stahl  
C15E  
verzinkt (A2K)



Art.-Nr. 0295 04

d1	90	90	98	108	126	144	166
d2	50	50	60	60	70	80	90
d3	50	50	65	65	75	85	100
h	90	90	109	109	128	147	168
l	36	36	45	45	54	63	68
<b>d</b>	<b>M 22</b>	<b>M 24</b>	<b>M 27</b>	<b>M 30</b>	<b>M 36</b>	<b>M 42</b>	<b>M 48</b>
Artikel	0295 04 022	0295 04 024	0295 04 027	0295 04 030	0295 04 036	0295 04 042	0295 04 048
VPE	5	5	1	1	1	1	1



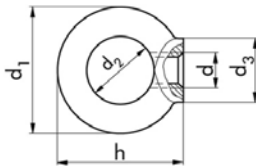
## Ringmuttern

lifting eye nuts

CE-konform

DIN 582

Stahl  
C15E  
blank



Art.-Nr. 0395 03

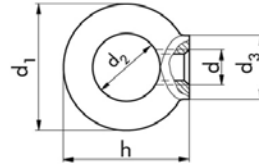
d1	36	45	54	55	63	64	72
d2	20	25	30	35	35	40	40
d3	20	25	30	35	35	40	40
h	36	45	53	62	62	71	71
<b>d</b>	<b>M 8</b>	<b>M 10</b>	<b>M 12</b>	<b>M 14</b>	<b>M 16</b>	<b>M 18</b>	<b>M 20</b>
Artikel	0395 03 008	0395 03 010	0395 03 012	0395 03 014	0395 03 016	0395 03 018	0395 03 020
VPE	25	20	20	10	10	10	5
d1	90	90	98	108	126	144	166
d2	50	50	60	60	70	80	90
d3	50	50	65	65	75	85	100
h	90	90	109	109	128	147	168
<b>d</b>	<b>M 22</b>	<b>M 24</b>	<b>M 27</b>	<b>M 30</b>	<b>M 36</b>	<b>M 42</b>	<b>M 48</b>
Artikel	0395 03 022	0395 03 024	0395 03 027	0395 03 030	0395 03 036	0395 03 042	0395 03 048
VPE	5	5	1	1	1	1	1



## Ringmuttern

lifting eye nuts

CE-konform



DIN 582

Stahl  
C15E  
verzinkt (A2K)

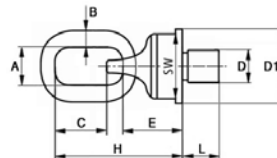
### Art.-Nr. 0395 04

d1	36	36	45	54	55	63	64	72
d2	20	20	25	30	35	35	40	40
d3	20	20	25	30	35	35	40	40
h	36	36	45	53	62	62	71	71
<b>d</b>	<b>M 6</b>	<b>M 8</b>	<b>M 10</b>	<b>M 12</b>	<b>M 14</b>	<b>M 16</b>	<b>M 18</b>	<b>M 20</b>
Artikel	0395 04 006	0395 04 008	0395 04 010	0395 04 012	0395 04 014	0395 04 016	0395 04 018	0395 04 020
VPE	25	25	20	20	10	10	10	5
d1	90	90	98	108	126	144	166	
d2	50	50	60	60	70	80	90	
d3	50	50	65	65	75	85	100	
h	90	90	109	109	128	147	168	
<b>d</b>	<b>M 22</b>	<b>M 24</b>	<b>M 27</b>	<b>M 30</b>	<b>M 36</b>	<b>M 42</b>	<b>M 48</b>	
Artikel	0395 04 022	0395 04 024	0395 04 027	0395 04 030	0395 04 036	0395 04 042	0395 04 048	
VPE	5	5	1	1	1	1	1	

## Wirbelböcke

rotating eyebolts with ring

lackiert  
CE-konform



Stahl  
FKL 8  
lackiert

### Art.-Nr. 0521 800 0

Artikel VPE	D	L	WLL 0° 1 Strang (t)	A	B	C	D1	E	H	SW
0521 800 008 12	M 8	18	0,3	30	13	46	38	50	105	30
0521 800 010 12	M 10	18	0,3	30	13	46	38	50	105	30
0521 800 012 12	M 12	18	0,5	30	13	46	38	50	105	30
0521 800 121 12	M 12	25	0,5	30	13	46	38	50	105	30
0521 800 014 12	M 14	20	0,5	30	13	46	38	50	105	30
0521 800 016 12	M 16	20	1,12	30	13	46	38	50	105	30
0521 800 161 12	M 16	30	1,12	30	13	46	38	50	105	30

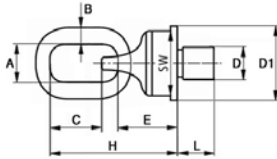


# Wirbelböcke

rotating eyebolts with ring

lackiert  
CE-konform

Stahl  
FKL 8  
lackiert



Art.-Nr. 0521 800 0

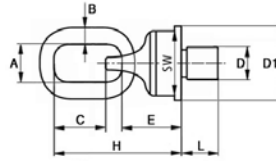
Artikel VPE	D	L	WLL 0° 1 Strang (t)	A	B	C	D1	E	H	SW
0521 800 021 12	M 20	30	1,12	30	13	46	38	50	105	30
0521 800 020 12	M 20	30	2	34	16	57	50	61	131	40
0521 800 024 8	M 24	30	3,15	40	19	70	58	68	153	48
0521 800 030 4	M 30	35	5,3	40	20	65	75	80	165	65
0521 800 031 4	M 30	35	8	50	22	90	85	95	205	75
0521 800 036 4	M 36	54	8	50	22	90	85	95	205	75
0521 800 042 4	M 42	63	10	50	22	90	85	95	205	75
0521 800 045 4	M 45	60	10	70	30	30	120	120	130	95
0521 800 048 4	M 48	60	15	70	30	120	120	130	280	95
0521 800 056 1	M 56	78	15	70	30	120	120	130	280	95
0521 800 064 1	M 64	96	15	70	30	120	120	130	280	95
0521 800 072 1	M 72	108	25	68	40	127	160	165	338	134
0521 800 080 1	M 80	120	30	68	40	127	170	165	338	134
0521 800 090 1	M 90	135	35	68	40	127	170	165	338	134

# Wirbelböcke

## rotating eyebolts with ring



drehbar  
CE-konform



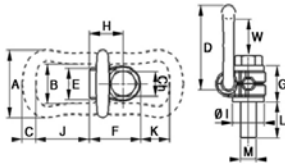
Stahl  
FKL 10  
lackiert

### Art.-Nr. 0521 800 1

Artikel VPE	D	L	WLL 0° 1 Strang (t)	A	B	C	D1	E	H	SW
0521 800 110 12	M 10	18	0,5	30	13	46	38	50	105	30
0521 800 112 12	M 12	18	0,7	30	13	46	38	50	105	30
0521 800 116 1	M 16	20	1,4	30	13	46	38	50	105	30
0521 800 122 12	M 20	30	1,7	30	13	46	38	50	105	30
0521 800 120 1	M 20	30	2,5	34	16	57	50	61	131	40
0521 800 124 1	M 24	30	4	40	19	70	58	68	153	48
0521 800 130 8	M 30	35	4	40	19	70	58	68	153	48
0521 800 131 4	M 30	35	6,7	40	20	65	80	71	156	70
0521 800 132 4	M 30	45	8	50	22	90	90	86	200	80
0521 800 136 1	M 36	54	10	50	22	90	90	86	200	80
0521 800 142 4	M 42	63	12,5	50	22	90	90	86	200	80
0521 800 145 1	M 45	60	12,5	50	22	90	90	86	200	80
0521 800 146 1	M 45	60	16	70	30	120	120	112	262	100
0521 800 149 1	M 48	72	12,5	50	22	90	90	86	200	80
0521 800 148 1	M 48	60	17	70	30	120	120	112	262	100
0521 800 156 1	M 56	78	18	70	30	120	120	112	262	100
0521 800 164 1	M 64	96	28	68	40	127	170	165	338	134
0521 800 172 1	M 72	108	31,5	68	40	127	170	165	338	134
0521 800 180 1	M 80	120	35	68	40	127	170	165	338	134
0521 800 190 1	M 90	135	40	68	40	127	170	165	338	134

lackiert  
Lastrichtung 90°  
CE-konform

Stahl  
FKL 8  
lackiert



Art.-Nr. 0521 806 0

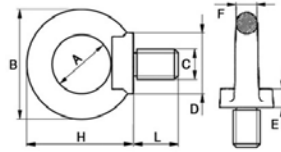
Artikel VPE	M	L	WLL 0° 1 Strang (t)	A	B	C	Ch	D	E	F	G	H	I	J	K	W
0521 806 008 20	M 8	15	0,3	57	34	10	13	78	24	41	30	26,5	25	51	35	43
0521 806 010 20	M 10	15	0,63	57	34	10	17	78	24	41	30	26,5	25	51	35	42
0521 806 012 16	M 12	23	1	66	38	13,5	19	85	30	50	36	33	32	52	28	40
0521 806 016 16	M 16	24	1,5	66	38	13,5	24	85	30	50	36	33	32	52	28	38
0521 806 020 8	M 20	31	2,5	87	55	16	30	111	48	68	44	42,5	45	71	36	54
0521 806 024 8	M 24	37	4	87	55	16	36	111	48	68	44	42,5	45	71	36	51
0521 806 027 4	M 27	37	4	109	66	22,5	41	145	54	91	63	58,5	60	86	47	64
0521 806 030 4	M 30	45	5	109	66	22,5	46	145	54	91	65	58,5	60	86	47	62
0521 806 036 4	M 36	50	7	109	66	22,5	55	145	54	91	55	58,5	60	86	43	60
0521 806 037 2	M 36	59	8	136	78	28	55	190	62	108	81	72,5	70	115	74	88
0521 806 042 2	M 42	75	10	136	78	28	65	190	62	108	75	72,5	70	115	70	86
0521 806 043 1	M 42	61	15	169	97	36	65	242	68	131	89	87,5	85	151	97	121
0521 806 048 1	M 48	71	20	169	97	36	75	242	68	131	89	87,5	95	151	93	117

# Ringschrauben GK 8

lifting eye bolts



lackiert  
CE-konform



Stahl  
FKL 8  
lackiert

Art.-Nr. 0521 803 0

Artikel VPE	C	L	WLL 0° 1 Strang (t)	A	B	D	E	F	H
0521 803 006 50	M 6	13	0,4	25	45	25	10	10	45
0521 803 008 50	M 8	13	0,8	25	45	25	10	10	45
0521 803 010 50	M 10	17	1	25	45	25	10	10	45
0521 803 012 20	M 12	21	1,6	35	63	35	14	14	62
0521 803 014 20	M 14	21	3	35	63	35	14	14	62
0521 803 016 20	M 16	27	4	35	63	35	14	14	62
0521 803 018 8	M 18	27	5	50	90	50	20	20	90
0521 803 020 8	M 20	30	6	50	90	50	20	20	90
0521 803 022 8	M 22	36	7	50	90	50	20	20	90
0521 803 024 8	M 24	36	8	50	90	50	20	20	90
0521 803 027 4	M 27	45	10	60	108	65	24	24	109
0521 803 030 4	M 30	45	12	60	108	65	24	24	109
0521 803 036 4	M 36	54	16	70	126	75	26	28	128
0521 803 042 2	M 42	63	24	80	144	85	30	32	147
0521 803 048 2	M 48	68	32	90	166	100	35	38	168
0521 803 056 2	M 56	78	36	100	184	110	38	42	187
0521 803 064 1	M 64	90	45	110	206	120	42	48	208

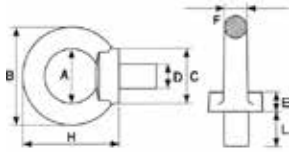


## Ringschrauben variabel

lifting eye bolts

variabel  
CE-konform

Stahl  
FKL 8  
lackiert



Art.-Nr. 0521 801 0

Artikel VPE	D	L	WLL 0° 1 Strang (t)	A	B	C	E	F	H
0521 801 006 50	M 6	15	0,4	25	45	25	10	10	45
0521 801 008 50	M 8	15	0,8	25	45	25	10	10	45
0521 801 010 50	M 10	16	1	25	45	25	10	10	45
0521 801 012 20	M 12	22	1,6	35	63	35	14	14	62
0521 801 014 20	M 14	20	3	35	63	35	14	14	62
0521 801 016 20	M 16	29	4	35	63	35	14	14	62
0521 801 020 8	M 20	32	6	50	90	50	20	20	90
0521 801 024 8	M 24	40	8	50	90	50	20	20	90
0521 801 030 4	M 30	45	12	60	108	65	24	24	109

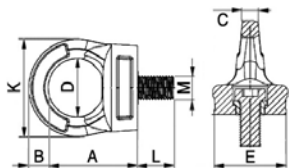


## Ringschrauben drehbar

rotating eyebolts

lackiert  
CE-konform

Stahl  
FKL 8  
lackiert



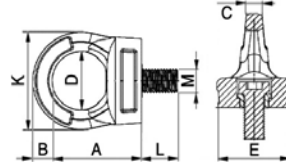
Art.-Nr. 0521 807 0

Artikel VPE	M	L	WLL 0° 1 Strang (t)	A	B	C	D	E	K
0521 807 008 20	M 8	12	1	44,5	8	10	29	32	45
0521 807 010 20	M 10	16	1	44,5	8	10	29	32	45
0521 807 012 16	M 12	18	2	53,5	11	11	34	44	56
0521 807 016 16	M 16	24	4	56,5	13	14,5	39	56	65

## Ringschrauben drehbar

rotating eyebolts

lackiert  
CE-konform



Stahl  
FKL 8  
lackiert

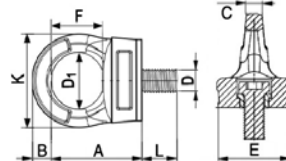
Art.-Nr. 0521 807 0

Artikel VPE	M	L	WLL 0° 1 Strang (t)	A	B	C	D	E	K
0521 807 020 16	M 20	30	6	67	14	17	42	58	70
0521 807 024 8	M 24	36	8	80	18	19	52	73	88
0521 807 030 4	M 30	43	12	101	22	27	62	80	106
0521 807 036 2	M 36	54	16	125	37	38	80	95	154
0521 807 042 2	M 42	64	24	148	40	41	90	105	170
0521 807 048 1	M 48	72	12	165	45	47	95	120	185

## Ringschrauben

lifting eye bolts

kugelgelagert  
CE-konform



Stahl  
lackiert

Art.-Nr. 0521 817 1

Artikel VPE	D	L	WLL 0° 1 Strang (t)	A	B	C	D1	E	F	K
0521 817 112 1	M 12	18	0,75	53,5	11	11	34	44	32	56
0521 817 116 1	M 16	24	1,5	56,5	13	14,5	39	56	33	65
0521 817 120 1	M 20	30	2,3	67	14	17	42	58	40	70
0521 817 124 1	M 24	38,5	3,2	80	18	19	52	73	44,5	88
0521 817 130 1	M 30	44	4,5	101	22	27	62	80	53	106

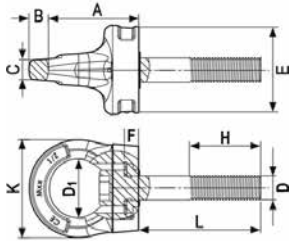


# Ringschrauben

## lifting eye bolts

drehbar  
mit unterschiedlichen Schraubenlängen  
CE-konform

Stahl  
lackiert



### Art.-Nr. 0521 810

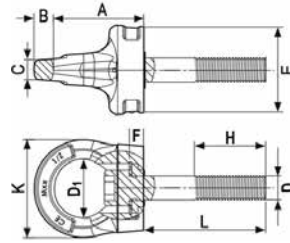
	44,5	44,5	53,5	59,5	67	80	101
A	44,5	44,5	53,5	59,5	67	80	101
B	8	8	11	13	14	18	22
C	10	10	11	14,5	17	19	27
D1	29	29	34	39	42	52	62
E	32	32	44	56	58	73	80
F	10,5	6,5	8	8,5	10,5	13,5	17
H	28	32	36	44	52	60	72
K	45	45	56	65	70	88	106
WLL (F 1 Strang (t))	0,3	0,4	0,75	1,5	2,3	3,2	4,5
<b>D</b>	<b>M 8</b>	<b>M 10</b>	<b>M 12</b>	<b>M 16</b>	<b>M 20</b>	<b>M 24</b>	<b>M 30</b>
L							
25 VPE		0521 810 020 1					
30 VPE	0521 810 001 1	0521 810 021 1	0521 810 042 1				
35 VPE	0521 810 002 1	0521 810 022 1	0521 810 043 1	0521 810 063 1			
40 VPE	0521 810 003 1	0521 810 023 1	0521 810 044 1	0521 810 064 1			
45 VPE	0521 810 004 1	0521 810 024 1	0521 810 045 1	0521 810 065 1	0521 810 085 1		
50 VPE	0521 810 005 1	0521 810 025 1	0521 810 046 1	0521 810 066 1	0521 810 086 1		
55 VPE	0521 810 006 1	0521 810 026 1	0521 810 047 1	0521 810 067 1	0521 810 087 1	0521 810 104 1	
60 VPE	0521 810 007 1	0521 810 027 1	0521 810 048 1	0521 810 068 1	0521 810 088 1	0521 810 105 1	
65 VPE	0521 810 008 1	0521 810 028 1	0521 810 049 1	0521 810 069 1	0521 810 089 1	0521 810 106 1	
70 VPE	0521 810 009 1	0521 810 029 1	0521 810 050 1	0521 810 070 1	0521 810 090 1	0521 810 107 1	
75 VPE	0521 810 010 1	0521 810 030 1	0521 810 051 1	0521 810 071 1	0521 810 091 1	0521 810 108 1	
80 VPE	0521 810 011 1	0521 810 031 1	0521 810 052 1	0521 810 072 1	0521 810 092 1	0521 810 109 1	0521 810 121 1
85 VPE	0521 810 012 1	0521 810 032 1	0521 810 053 1	0521 810 073 1	0521 810 093 1		
90 VPE	0521 810 013 1	0521 810 033 1	0521 810 054 1	0521 810 074 1	0521 810 094 1	0521 810 110 1	0521 810 122 1
100 VPE	0521 810 014 1	0521 810 034 1	0521 810 055 1	0521 810 075 1	0521 810 095 1	0521 810 111 1	0521 810 123 1
110 VPE	0521 810 015 1	0521 810 035 1	0521 810 056 1	0521 810 076 1	0521 810 096 1	0521 810 112 1	0521 810 124 1
120 VPE	0521 810 016 1	0521 810 036 1	0521 810 057 1	0521 810 077 1	0521 810 097 1	0521 810 113 1	0521 810 125 1
130 VPE		0521 810 037 1	0521 810 058 1	0521 810 078 1	0521 810 098 1	0521 810 114 1	0521 810 126 1
140 VPE	0521 810 017 1	0521 810 038 1	0521 810 059 1	0521 810 079 1	0521 810 099 1	0521 810 115 1	



## Ringschrauben

### lifting eye bolts

drehbar  
mit unterschiedlichen Schraub-  
enlängen  
CE-konform



Stahl  
lackiert

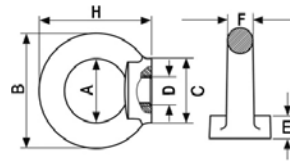
### Art.-Nr. 0521 810

	44,5	44,5	53,5	59,5	67	80	101
A	44,5	44,5	53,5	59,5	67	80	101
B	8	8	11	13	14	18	22
C	10	10	11	14,5	17	19	27
D1	29	29	34	39	42	52	62
E	32	32	44	56	58	73	80
F	10,5	6,5	8	8,5	10,5	13,5	17
H	28	32	36	44	52	60	72
K	45	45	56	65	70	88	106
WLL 0° 1 Strang (t)	0,3	0,4	0,75	1,5	2,3	3,2	4,5
D	M 8	M 10	M 12	M 16	M 20	M 24	M 30
L							
150 VPE	0521 810 018 1	0521 810 039 1	0521 810 060 1	0521 810 080 1	0521 810 100 1	0521 810 116 1	
160 VPE	0521 810 019 1	0521 810 040 1	0521 810 061 1	0521 810 081 1	0521 810 101 1	0521 810 117 1	
180 VPE		0521 810 041 1	0521 810 062 1	0521 810 082 1	0521 810 102 1	0521 810 118 1	
200 VPE				0521 810 083 1	0521 810 103 1	0521 810 119 1	0521 810 127 1
220 VPE				0521 810 084 1		0521 810 120 1	

## Ringmuttern GK 8

### lifting eye nuts

GK 8  
CE-konform



Stahl  
FKL 8  
lackiert

### Art.-Nr. 0521 802 0

Artikel VPE	D	WLL 0° 1 Strang (t)	A	B	C	E	F	H
0521 802 006 50	M 6	0,4	25	45	25	10	10	45
0521 802 008 50	M 8	0,8	25	45	25	10	10	45
0521 802 010 50	M 10	1	25	45	25	10	10	45
0521 802 012 20	M 12	1,6	35	63	35	14	14	62

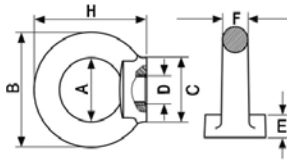


## Ringmuttern GK 8

lifting eye nuts

GK 8  
CE-konform

Stahl  
FKL 8  
lackiert



Art.-Nr. 0521 802 0

Artikel VPE	D	WLL 0° 1 Strang (t)	A	B	C	E	F	H
0521 802 014 20	M 14	3	35	63	35	14	14	62
0521 802 016 20	M 16	4	35	63	35	14	14	62
0521 802 018 8	M 18	5	50	90	50	20	20	90
0521 802 020 8	M 20	6	50	90	50	20	20	90
0521 802 024 8	M 24	8	50	90	50	20	20	90
0521 802 027 4	M 27	10	60	108	65	24	24	109
0521 802 030 4	M 30	12	60	108	65	24	24	109

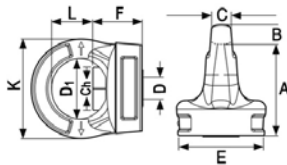


## Ringmuttern

lifting eye nuts

drehbar  
CE-konform

Stahl  
lackiert



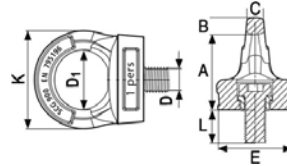
Art.-Nr. 0521 810 2

Artikel VPE	D	WLL 0° 1 Strang (t)	A	B	C	Ch	D1	E	F	K	L
0521 810 208 20	M 8	0,3	44,5	8	10	13	29	32	21,5	45	23
0521 810 210 20	M 10	0,4	44,5	8	10	14	29	32	21,5	45	23
0521 810 212 16	M 12	0,75	53,5	11	11	16	34	44	26,5	56	27
0521 810 216 16	M 16	1,5	59,5	13	14,5	21	39	56	30,5	65	29
0521 810 220 16	M 20	2,5	67	14	17	26	42	58	33	70	34
0521 810 224 8	M 24	3,2	80	18	19	30	52	73	40	88	40
0521 810 230 4	M 30	4,5	101	22	27	36	62	80	51	106	50

# Ringschrauben

## lifting eye bolts

drehbar, PSA-Ausführung  
CE-konform



Stahl  
lackiert

EN ISO 795

## Art.-Nr. 0521 900 0

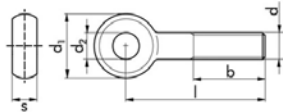
Artikel VPE	D	Tragfähigkeit	A	B	C	D1	E	K	L
0521 900 012 2	M 12	1 Pers.	53,5	11	11	34	44	56	18
0521 900 016 2	M 16	2 Pers.	59,5	13	14,5	39	56	65	24



DIN 444

Form A

Stahl  
FKL 4.6  
blank



Art.-Nr. 1234

b*	18 / - / -	22 / 28 / -	26 / 32 / -	30 / 36 / 49	38 / 44 / 57	46 / 52 / 65	54 / 60 / 73
d1	14	18	20	25	32	40	45
d2	6	8	10	12	16	18	22
s	9	11	14	17	19	24	28
d	<b>M 6</b>	<b>M 8</b>	<b>M 10</b>	<b>M 12</b>	<b>M 16</b>	<b>M 20</b>	<b>M 24</b>
l							
30 VPE	1234 6 30 100	1234 8 30 1					
35 VPE	1234 6 35 100	1234 8 35 50	1234 10 35 50				
40 VPE	1234 6 40 100	1234 8 40 50	1234 10 40 50				
45 VPE	1234 6 45 100	1234 8 45 50	1234 10 45 50	1234 12 45 25			
50 VPE	1234 6 50 100	1234 8 50 50	1234 10 50 50	1234 12 50 25			
55 VPE	1234 6 55 100	1234 8 55 50	1234 10 55 50	1234 12 55 25			
60 VPE	1234 6 60 100	1234 8 60 50	1234 10 60 50	1234 12 60 25	1234 16 60 25		
70 VPE		1234 8 70 50	1234 10 70 25	1234 12 70 25	1234 16 70 25		
75 VPE		1234 8 75 50	1234 10 75 25	1234 12 75 25	1234 16 75 25		
80 VPE		1234 8 80 50	1234 10 80 25	1234 12 80 25	1234 16 80 25		
90 VPE		1234 8 90 50	1234 10 90 25	1234 12 90 25	1234 16 90 25	1234 20 90 10	
100 VPE		1234 8 100 50	1234 10 100 25	1234 12 100 25	1234 16 100 25	1234 20 100 10	
110 VPE				1234 12 110 25	1234 16 110 25	1234 20 110 10	
120 VPE				1234 12 120 25	1234 16 120 25	1234 20 120 10	1234 24 120 5
130 VPE				1234 12 130 25		1234 20 130 10	1234 24 130 5
140 VPE				1234 12 140 25		1234 20 140 10	
160 VPE				1234 12 160 25		1234 20 160 10	
180 VPE				1234 12 180 25		1234 20 180 10	
200 VPE				1234 12 200 25			

\*Gewindelänge 'b' wird in Bezug auf die Nennlänge 'l' angegeben:  $l \leq 125 / 125 < l \leq 200 / l > 200$  mm

# Augenschrauben

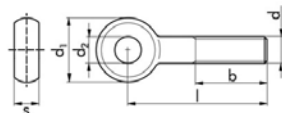
eyebolts



Form B

DIN 444

Stahl  
FKL 4.6  
verzinkt (A2K)



## Art.-Nr. 1235 0

b*	18 / - / -	22 / 28 / -	26 / 32 / -	30 / 36 / 49	38 / 44 / 57	46 / 52 / 65
d1	14	18	20	25	32	40
d2	6	8	10	12	16	18
s	7	9	12	14	17	22
d	M 6	M 8	M 10	M 12	M 16	M 20
l						
25 VPE	1235 06 25 200					
30 VPE	1235 06 30 100					
35 VPE	1235 06 35 100	1235 08 35 50				
40 VPE	1235 06 40 100	1235 08 40 50	1235 010 40 50			
45 VPE	1235 06 45 100	1235 08 45 50	1235 010 45 50			
50 VPE		1235 08 50 50	1235 010 50 50	1235 012 50 25		
60 VPE		1235 08 60 50	1235 010 60 50	1235 012 60 25		
70 VPE		1235 08 70 50				
75 VPE					1235 016 75 25	
80 VPE			1235 010 80 25	1235 012 80 25		
100 VPE			1235 010 100 25	1235 012 100 25		1235 020 100 10
120 VPE			1235 010 120 25	1235 012 120 25	1235 016 120 25	1235 020 120 10
130 VPE					1235 016 130 25	1235 020 130 10
140 VPE			1235 010 140 25			1235 020 140 10
160 VPE			1235 010 160 25			1235 020 160 10
180 VPE						1235 020 180 10
200 VPE						1235 020 200 10

\*Gewindelänge, 'b' wird in Bezug auf die Nennlänge, 'l' angegeben: l ≤ 125 / 125 < l ≤ 200 / l > 200 mm



## Karabinerhaken

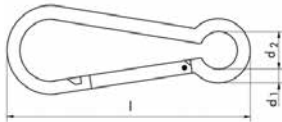
snap hook half-round wire

DIN 5299

Form C

Stahl

verzinkt (A2K)



Art.-Nr. 0524

Artikel VPE	l	d1	d2
0524 50 5 100	50	5	8
0524 60 6 25	60	6	9
0524 70 7 25	70	7	10
0524 80 8 25	80	8	12
0524 100 10 25	100	10	15
0524 120 12 10	120	11	18
0524 140 12 10	140	12	18



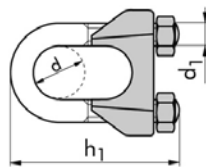
## Seilklemmen

rope clamps

~ DIN 741

Stahl

verzinkt (A2K)



Bügel aus Schmiedeeisen,  
Klemmkörper aus Temperguss

Art.-Nr. 0520

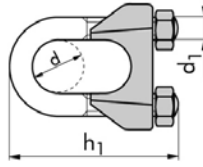
Artikel VPE	d	h1	d1
0520 18 100	3	20	M 4
0520 316 100	5	24	M 5
0520 14 50	6	28	M 5
0520 516 50	8	34	M 6
0520 38 25	10	42	M 8
0520 716 25	11	44	M 8

nur für untergeordnete Anwendungen, nicht für sicherheitstechnische Anforderungen

## Seilklemmen

### rope clamps

Bügel aus Schmiedeeisen,  
Klemmkörper aus Temperguss



~ DIN 741

Stahl  
verzinkt (A2K)

### Art.-Nr. 0520

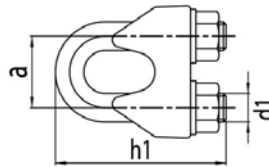
Artikel VPE	d	h1	d1
0520 12 25	13	55	M 10
0520 916 25	14	57	M 10
0520 58 10	16	63	M 12
0520 34 10	19	75	M 12
0520 78 5	22	86	M 14
0520 1 5	25	95	M 14
0520 118 5	30	108	M 16
0520 112 5	38	140	M 16

nur für untergeordnete Anwendungen, nicht für sicherheitstechnische Anforderungen

## Seilklemme

### rope clamps

Klemmkörper A2K, Bügel u.  
Mutter: A2C



DIN EN 13411-5

Stahl  
verzinkt (A2K)  
/ gelb verzinkt (A2C)

### Art.-Nr. 0520

Artikel VPE	Nenn-Ø	a	d1	h1
0520 205 100	5	12	M 5	25
0520 206 5 100	6,5	14	M 6	32
0520 208 50	8	18	M 8	41
0520 210 50	10	20	M 8	46
0520 212 25	12	24	M 10	56



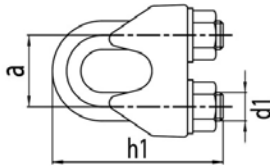
## Seilklemme

rope clamps

DIN EN 13411-5

Stahl

verzinkt (A2K)  
/ gelb verzinkt  
(A2C)



Klemmkörper A2K, Bügel u.  
Mutter: A2C

Art.-Nr. 0520

Artikel VPE	Nenn-Ø	a	d1	h1
0520 214 25	14	28	M 12	66
0520 216 25	16	32	M 14	76
0520 219 10	19	36	M 14	83
0520 222 1	22	40	M 16	96
0520 226 1	26	46	M 20	118
0520 230 1	30	54	M 20	131
0520 234 1	34	60	M 22	150



## Schäkel

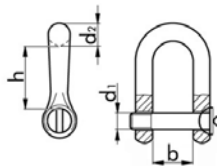
shackles

DIN 82101

Form A

Stahl

verzinkt (A2K)



Art.-Nr. 0523

Artikel VPE	d1	d2	b	h
0523 038 1	10	8	14	30
0523 012 1	12	10	17	36
0523 058 1	16	13	21	49
0523 034 1	20	17	27	61
0523 078 1	22	19	30	67
0523 100 1	24	21	33	73



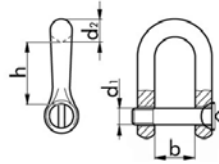
## Schäkel

shackles



Form A

DIN 82101



Stahl

verzinkt (A2K)

Art.-Nr. 0523

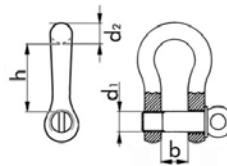
Artikel VPE	d1	d2	b	h
0523 118 1	27	24	38	83,5
0523 114 1	30	27	42	91
0523 112 1	39	34	53	119,5

## Schäkel Schwerlast

high-load shackles



geschweißt, mit Augbolzen  
CE-konform



Stahl

feuerverzinkt  
(tZn)

Art.-Nr. 0523 2

Artikel VPE	d1	d2	b	h	Tragkraft (kg)
0523 206 1	6	5	9,5	22	330
0523 208 1	8	7	12	29	500
0523 210 1	10	9	13,5	32	750
0523 211 1	12	10	17	36,5	1000
0523 213 1	14	11	18,5	43	1500
0523 216 1	16	13,5	22	51	2000
0523 219 1	20	16	27	64	3250
0523 222 1	22	19	31	76	4750
0523 225 1	27	22	36	83	6500
0523 228 1	28	25	43	95	8500



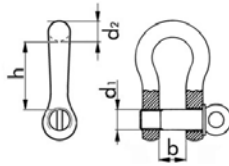
## Schängel Schwerlast

high-load shackles

geschweißt, mit Augbolzen  
CE-konform

Stahl

feuerverzinkt  
(tZn)



Art.-Nr. 0523 2

Artikel VPE	d1	d2	b	h	Tragkraft/kg
0523 232 1	33	28	47	108	9500
0523 235 1	36	32	51	115	12000
0523 238 1	39	35	57	133	13500
0523 242 1	42	38	60	146	17000
0523 250 1	52	45	74	178	25000
0523 257 1	60	50	83	197	35000
0523 270 1	72	65	105	254	55000



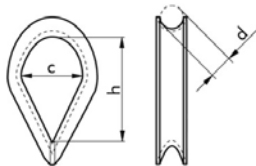
## Seilkauschen

steel thimbles for fibre ropes

DIN 6899

Form A

Stahl  
verzinkt (A2K)



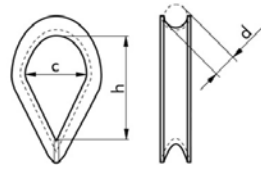
Art.-Nr. 0522

Artikel VPE	d	h	c
0522 3 1	3	19	12
0522 4 1	4	21	13
0522 5 1	5	23	14
0522 6 1	6	25	16
0522 8 1	8	32	20
0522 10 1	10	38	24

Seildurchmesser entspricht der Nenngröße der Kausche

## Seilkauschen

steel thimbles for fibre ropes



Form A

DIN 6899

Stahl

verzinkt (A2K)

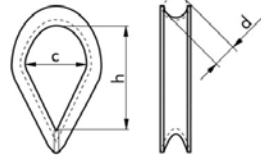
Art.-Nr. 0522

Artikel VPE	d	h	c
0522 12 1	12	45	28
0522 14 1	14	48	30
0522 16 1	16	58	36
0522 18 1	18	64	40

Seildurchmesser entspricht der Nenngröße der Kausche

## Seilkauschen

steel thimbles for fibre ropes



Form B

DIN 6899

Stahl

verzinkt (A2K)

Art.-Nr. 0522

Artikel VPE	d	h	c
0522 20 1	20	72	45
0522 22 1	22	80	50
0522 24 1	24	90	56

Seildurchmesser entspricht der Nenngröße der Kausche



## Spannschlösser

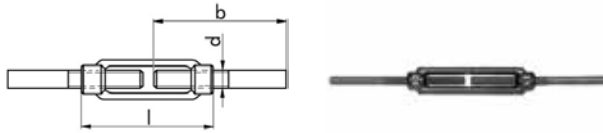
forged turnbuckles

mit Anschweißenden

DIN 1480

Stahl

blank



Art.-Nr. 2524

<b>b</b>	120	120	150	150	200	220	260	260	300	350
<b>l</b>	110	110	125	125	170	200	255	255	295	330
<b>d</b>	<b>M 6</b>	<b>M 8</b>	<b>M 10</b>	<b>M 12</b>	<b>M 16</b>	<b>M 20</b>	<b>M 24</b>	<b>M 30</b>	<b>M 36</b>	<b>M 42</b>
Artikel	2524 6	2524 8	2524 10	2524 12	2524 16	2524 20	2524 24	2524 30	2524 36	2524 42
VPE	1	1	1	1	1	1	1	1	1	1



## Spannschlösser

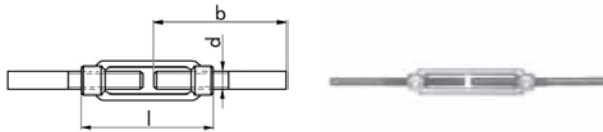
forged turnbuckles

Körper A2K,  
Anschweißenden blank

DIN 1480

Stahl

verzinkt (A2K)



Art.-Nr. 2524 0

<b>b</b>	120	120	150	150	200	220
<b>l</b>	110	110	125	125	170	200
<b>d</b>	<b>M 6</b>	<b>M 8</b>	<b>M 10</b>	<b>M 12</b>	<b>M 16</b>	<b>M 20</b>
Artikel	2524 06	2524 08	2524 010	2524 012	2524 016	2524 020
VPE	1	1	10	1	1	1

<b>b</b>	260	260	300	350	380
<b>l</b>	255	255	295	330	355
<b>d</b>	<b>M 24</b>	<b>M 30</b>	<b>M 36</b>	<b>M 42</b>	<b>M 48</b>
Artikel	2524 024	2524 030	2524 036	2524 042	2524 048
VPE	1	1	1	1	1

## Spannschlösser

forged turnbuckles

mit Ösen



DIN 1480

Stahl

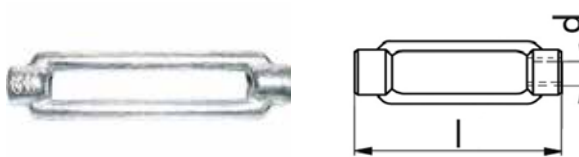
verzinkt (A2K)

### Art.-Nr. 2526

F	74	80	95	107	128	146	170	213	255
J	10	11	15	17	20	22	24	33	39
A	110	110	125	125	140	170	200	255	255
d	M 6	M 8	M 10	M 12	M 14	M 16	M 20	M 24	M 30
Artikel	2526 6	2526 8	2526 10	2526 12	2526 14	2526 16	2526 20	2526 24	2526 30
VPE	1	1	1	1	1	1	1	1	1

## Spannschlosskörper

forged turnbuckles



DIN 1480

Stahl

verzinkt (A2K)

### Art.-Nr. 1525

l	125	125	170	200	255	255	255
d	M 10	M 12	M 16	M 20	M 24	M 27	M 30
Artikel	1525 010	1525 012	1525 016	1525 020	1525 024	1525 027	1525 030
VPE	1	1	1	1	1	1	1



## Spannschlossmuttern

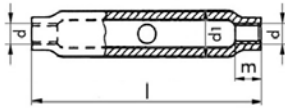
turnbuckle nuts

aus nahtlosem Stahlrohr

DIN 1478

Stahl

blank



Art.-Nr. 1527

d1	17,2	17,2	21,3	25	30	33,7	42,4	51	63,5
l	110	110	125	125	170	200	255	255	295
m	7,5	10	12	15	20	24	29	36	43
d	M 6	M 8	M 10	M 12	M 16	M 20	M 24	M 30	M 36
Artikel	1527 6	1527 8	1527 10	1527 12	1527 16	1527 20	1527 24	1527 30	1527 36
VPE	1	1	1	1	1	1	1	1	1



## Spannschlossmuttern

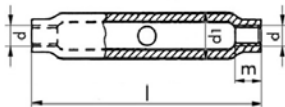
turnbuckle nuts

aus nahtlosem Stahlrohr

DIN 1478

Stahl

verzinkt (A2K)

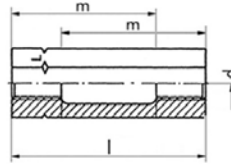


Art.-Nr. 1527 0

d1	25	30	33,7
l	125	170	200
m	15	20	24
d	M 12	M 16	M 20
Artikel	1527 012	1527 016	1527 020
VPE	1	1	1

## Spannschlossmuttern

turnbuckle nuts



DIN 1479

Stahl

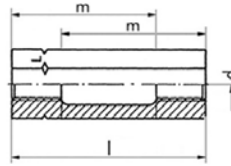
blank

Art.-Nr. 1526

l	35	45	55	75	95	115	125
m	25	33	40	55	24	29	36
SW	13	16	18	24	30	36	46
d	M 8	M 10	M 12	M 16	M 20	M 24	M 30
Artikel	1526 8	1526 10	1526 12	1526 16	1526 20	1526 24	1526 30
VPE	1	1	1	1	1	1	1

## Spannschlossmuttern

turnbuckle nuts



DIN 1479

Stahl

verzinkt (A2K)

Art.-Nr. 1526 0

l	30	35	45	55	75	95
m	22,5	25	33	40	55	24
SW	10	13	16	18	24	30
d	M 6	M 8	M 10	M 12	M 16	M 20
Artikel	1526 06	1526 08	1526 010	1526 012	1526 016	1526 020
VPE	1	1	1	1	1	1

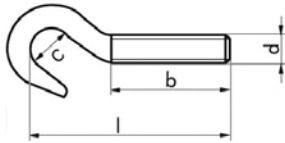


## Spannschlosshaken

hook bolts for turnbuckles

Rechtsgewinde

Stahl  
verzinkt (A2K)



Art.-Nr. 1530

b	50	55	60	65	85	105
c	8,5	11	13,5	15,5	19	20,5
l	85	85	112	117	138	170
d	M 6	M 8	M 10	M 12	M 16	M 20
Artikel	1530 6	1530 8	1530 10	1530 12	1530 16	1530 20
VPE	1	1	1	1	1	1

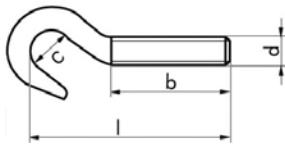


## Spannschlosshaken

hook bolts for turnbuckles

Linksgewinde

Stahl  
verzinkt (A2K)



Art.-Nr. 1530

b	50	55	60	65	85	105
c	8,5	11	13,5	15,5	19	20,5
l	85	85	112	117	138	170
d	M 6	M 8	M 10	M 12	M 16	M 20
Artikel	1530 6 9	1530 8 9	1530 10 9	1530 12 9	1530 16 9	1530 20 9
VPE	1	1	1	1	1	1

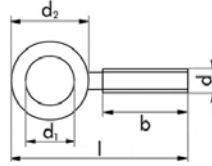


## Spannschlossösen

eye bolts for turnbuckles



Rechtsgewinde



**Stahl**  
verzinkt (A2K)

**Art.-Nr. 1529**

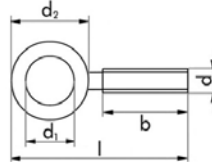
<b>b</b>	50	52	59	66	90	100
<b>d1</b>	10	11	14	17	22	24
<b>d2</b>	18	22	28	33	48	51
<b>l</b>	74	80	95	107	155	170
<b>d</b>	<b>M 6</b>	<b>M 8</b>	<b>M 10</b>	<b>M 12</b>	<b>M 16</b>	<b>M 20</b>
<b>Artikel</b>	1529 6	1529 8	1529 10	1529 12	1529 16	1529 20
<b>VPE</b>	1	1	1	1	1	1

## Spannschlossösen

eye bolts for turnbuckles



Linksgewinde



**Stahl**  
verzinkt (A2K)

**Art.-Nr. 1529**

<b>b</b>	50	52	59	66	90	100
<b>d1</b>	10	10	15	17	22	24
<b>d2</b>	19,5	21,95	31,3	35,16	48	52
<b>l</b>	80	84	105	115	165	167
<b>d</b>	<b>M 6</b>	<b>M 8</b>	<b>M 10</b>	<b>M 12</b>	<b>M 16</b>	<b>M 20</b>
<b>Artikel</b>	1529 6 9	1529 8 9	1529 10 9	1529 12 9	1529 16 9	1529 20 9
<b>VPE</b>	1	1	1	1	1	1

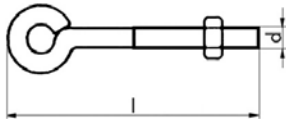


## Spannschrauben

clamp screws

mit Ösen und Muttern

Stahl  
verzinkt (A2K)



Art.-Nr. 1528

l	150	150	200	200
d	M 6	M 8	M 8	M 10
Artikel	1528 6 150	1528 8 150	1528 8 200	1528 10 200
VPE	1	1	1	1



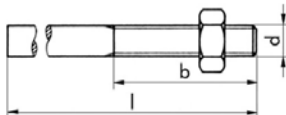
## Anschweißenden

studs for welding

Rechtsgewinde

DIN 525

Stahl  
blank



Art.-Nr. 0952

b	40	45	55	65	65	75	85	105
l	140	150	170	190	200	220	230	270
d	M 8	M 10	M 12	M 16	M 16	M 20	M 24	M 30
Artikel	0952 8 140	0952 10 150	0952 12 170	0952 16 190	0952 16 200	0952 20 220	0952 24 230	0952 30 260
VPE	1	1	1	1	1	1	1	1

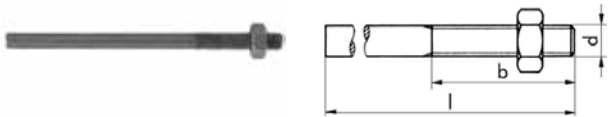
# Anschweißenden

studs for welding



Linksgewinde

**DIN 525**



Stahl  
blank

## Art.-Nr. 0952

<b>b</b>	40	45	55	65	65	75	75	85	105
<b>l</b>	140	150	170	190	200	210	220	230	270
<b>d</b>	<b>M 8</b>	<b>M 10</b>	<b>M 12</b>	<b>M 16</b>	<b>M 16</b>	<b>M 20</b>	<b>M 20</b>	<b>M 24</b>	<b>M 30</b>
Artikel	0952 8 149	0952 10 159	0952 12 179	0952 16 199	0952 16 209	0952 20 219	0952 20 229	0952 24 239	0952 30 269
VPE	1	1	1	1	1	1	1	1	1



