

Kellner & Kunz AG

RECA | HÄLT. WIRKT. BEWEGT.



reca MAXMOBIL

Die individuelle Fahrzeuginrichtung

reca eSHOP Alle Produkte auch online bestellen!

www.reca.co.at



Kellner & Kunz AG

RECA WILZ. NIKVÉ. BEJEGT



INHALT

THEMA	SEITE
1. RECA MAXMOBIL	4 - 5
2. Bodenplatten, Seitenwandverkleidung	6 - 8
3. Module	10 - 15
4. Zubehör	16 - 23
5. Ordnung, Sicherheit	24 - 30
6. Lüftungssysteme	31
7. Flaschenhalter	32
8. Zubehör Lochplatten	33
9. Ladungssicherung	34 - 37
10. Elektrik	38 - 40
11. Unterflursystem, Großraumschubladen	41
12. MAXBoxen	42 - 44
13. Zurrgurte, Rundschlingen, Hebebänder	45 - 49
14. Abdecknetze	50
15. Dachträgersysteme, Trittstufen	51

1

RECA MAXMOBIL

Sie wünschen eine neue Fahrzeugeinrichtung?

Dann sind Sie bei uns genau richtig.

Terminvereinbarung



Unser MAXMOBIL Außendienstmitarbeiter vereinbart telefonisch mit Ihnen einen Beratungs- und Planungstermin.

Beratung



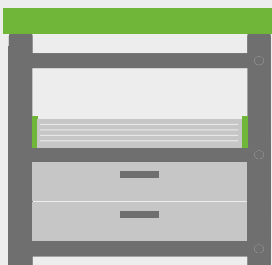
Sie erhalten eine kompetente Beratung durch unseren geschulten Außendienstmitarbeiter direkt bei Ihnen vor Ort.

Planung



Unser Außendienstmitarbeiter plant Ihre individuelle Einrichtung mit unserem CAD-Planungsprogramm.

Viel Erfolg!



Viel Erfolg mit Ihrer neuen RECA MAXMOBIL Fahrzeugeinrichtung.

Erleben Sie unsere neue RECA MAXMOBIL Fahrzeugeinrichtung

✓ **Gewichtersparnis** bis zu **20 %** gegenüber der alten Fahrzeugeinrichtung

✓ **Flexibilität** durch die neue Rahmenbauweise

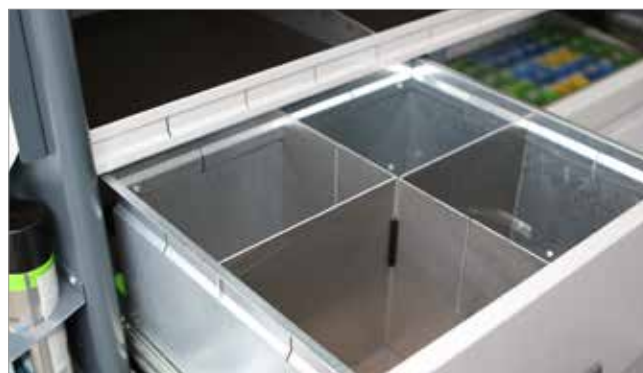


✓ **Crash getestet**



✓ **3 Jahre** Garantie

✓ Sehr **robust** – Schubladen bis zu **80 kg** belastbar



✓ **RECA Qualität**

Geprüft und produziert in Deutschland!

Mit RECA sind Sie **MAXIMAL MOBIL**

2

Bodenplatten, Seitenwandverkleidung

Bodenplatte

RECA MAXMOBIL Boden ist ein langlebiger Bodenbelag mit strapazierfähiger Deckschicht. Die Böden sind für die meisten Modelle auf dem Markt verfügbar. Die Bauteile werden passgenau gefertigt. Alle nötigen Montagematerialien sind im Lieferumfang inbegriffen.

- Verfügbar in 9 und 12 mm Materialstärke
- Finnisches Birkensterrholz, gemäß EN 636-3
- Zertifiziert gemäß EN ISO 9001, EN ISO 14001, OHSAS 18001
- Sets sind komplett, einbaufertig und einfach zu installieren
- Einfache Reinigung
- Einzeln im Karton verpackt oder Lieferung von mehreren Sets auf einer Palette
- Resistent gegenüber den gebräuchlichsten Chemikalien in der Automobilindustrie
- Hochwertige Optik
- Niedriger CO₂-Fußabdruck
- Erneuerbar, recyclebar und biologisch abbaubar
- Die Beschaffung des Holzes erfolgt aus PEFC- und FSC-zertifizierten Wäldern
- Farbe: Crown Hellgrau 440 G

Testmethoden:

Reibung 200 g Metall A = 4641 mm ² Winkelgrad:	15°
Abriebwert EN 438-2 und DIN 53799:	1500 R
Anti-slip STVZO §35 Bundesanstalt für Materialprüfung:	R 12
Stoßbeanspruchung 3,5 kg Modifiziert EN 438-2:	150 mm

Im Lieferumfang enthalten:

Mulden sind bei Fahrzeugtypen unterschiedlich.





Seitenwandverkleidung

Egal ob Ihre Wahl auf das äußerst belastbare Sperrholz oder den leichten Kunststoff fällt, Sie erhalten präzise gefertigte und vorgebohrte Teile für alle gängigen Transportermodelle. RECA MAXMOBIL Seitenwandverkleidungen schaffen ein angenehmes Arbeitsumfeld und erhöhen den Wiederverkaufswert Ihres Transporters. Sie schützen Ihren Laderaum vor Stößen und Dellen und halten das Fahrzeuginnere aufgeräumt und sauber. Die Platten können schnell mit Clip-Verbindungen und Schrauben montiert werden.

Unsere Sets sind komplett und leicht zu montieren. Optimierte Verpackung. Direkt vom Hersteller.

Birken Sperrholz, das robusteste Material für Seitenwandverkleidung:

- Polypropylenbeschichtet
- Farbe Grau, ähnlich RAL 7001
- Gewicht 2,7 kg/m²
- EN 314-2 / class 3
- Einfache Reinigung
- Lärmreduzierend
- Beständig gegen die häufigsten Chemikalien
- Hohe Kratz- und Durchstoßfestigkeit
- Niedriger CO₂-Fußabdruck
- Erneuerbar, recyclebar und biologisch abbaubar
- Die Beschaffung des Holzes erfolgt aus PEFC- und FSC-zertifizierten Wäldern
- Zertifiziert gemäß EN ISO 9001, EN ISO 14001, OHSAS 18001

Kunststoff-Wabenplatten:

- 100 % recyclebares PP
- Gewicht 1,8 kg/m²
- Reduzierter Treibstoffverbrauch
- Chemikalien-, wasser- und feuchtigkeitsbeständig
- Einfache Handhabung

Im Lieferumfang enthalten:

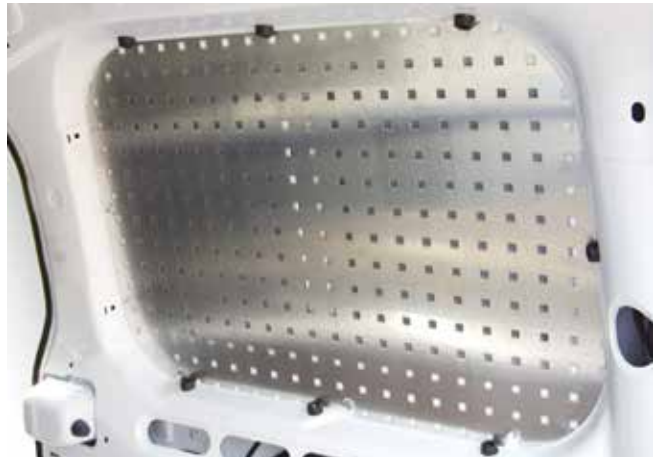
- 1 x Schiene zur Verbindung einzelner Seitenwandkomponenten
- 1 x Montageset



Lochblechverkleidung

- Material: Aluminium
- Materialstärke: 1,5 mm
- Maßgenau auf Fahrzeugtyp bzw. Plattenware zugeschnitten

Sprechen Sie uns an, wir machen Ihnen ein individuelles Angebot.



Radkastenverkleidung

Alle Radkastenverkleidungen sind aus HD-PE-Kunststoff vakuumgeformt. Das Material ist strapazierfähig, eignet sich auch für Temperaturen bis -50 °C und kann recycelt werden. Selbstverständlich schützen die Verkleidungen die Radkästen vor Stößen und Kratzern, sind aber auch die perfekte Ergänzung für den Innenraum Ihres Transporters. Zudem erhöhen die Radkastenverkleidungen den Wiederverkaufswert Ihres Fahrzeugs.

Die Radkastenverkleidungen sind für viele Transportermodelle erhältlich.





3

Module

Module TYP C



RX 660



RX 661

Maße (H x B x T): 890 x 1.100 x 310/410 mm

Kurzbezeichnung	Artikel-Nr.	Fertigmodule gemäß Abbildung bestehend aus...	Gewicht kg
RX 660	4972 100 660	1 Rutschkante unten, 2 Sichtlagerwannen mit je 6 Kästen, 1 Sichtlagerwanne mit 9 Kästen, 1 Regalwanne	32,44
RX 661	4972 100 661	1 Rutschkante unten, 3 Schubladen, 1 Regalwanne	55,20

Alle Module inkl. Befestigungssatz für die Montage in das Fahrzeug.

Module TYP C



RX 607



RX 629



RX 609

Maße (H x B x T): 1.145 x 1.100 x 310/410 mm

Kurzbezeichnung	Artikel-Nr.	Fertigmodule gemäß Abbildung bestehend aus...	Gewicht kg
RX 607	4972 100 607	1 Aluminium-Klappe, 1 Bodenholm mit Fittingaufnahme, 2 Muldenwannen, 1 Regalwanne, 1 Schublade, 2 Kofferauszüge mit Servicekoffer	59,47
RX 609	4972 100 609	1 Aluminium-Klappe, 1 Bodenholm mit Fittingaufnahme, 1 Muldenwanne, 1 Regalwanne, 2 Schubladen, 1 Werkplatte klappbar mit Schraubstock und Drehteller	79,57
RX 629	4972 100 629	1 Aluminium-Klappe, 1 Bodenholm mit Fittingaufnahme, 1 Regalwanne, 1 Muldenwanne, 3 Schubladen, 2 Kofferauszüge mit Servicekoffer	66,71

Alle Module inkl. Befestigungssatz für die Montage in das Fahrzeug.

Module **TYP D**



RX 628

Maße (H x B x T): 1.145 x 1.325 x 310/410 mm

Kurzbezeichnung	Artikel-Nr.	Fertigmodule gemäß Abbildung bestehend aus...	Gewicht kg
RX 628	4972 100 628	1 Aluminium-Klappe, 1 Bodenholm mit Fittingaufnahme, 4 Schubladen, 2 Muldenwannen, 1 Regalwanne	71,88

Module **TYP E**



RX 613



RX 631

Maße (H x B x T): 1.500 x 1.445 x 310/410 mm

Kurzbezeichnung	Artikel-Nr.	Fertigmodule gemäß Abbildung bestehend aus...	Gewicht kg
RX 613	4972 100 613	Aluminium-Klappe, 1 Bodenholm mit Fittingaufnahme, 1 Muldenwanne mit Aluminium-Klappe, 2 Sichtlagerwannen mit je 6 Kästen, 3 Schubladen, 4 Kofferauszüge mit Servicekoffer, 1 Aufsatzwanne, 1 Werkplatte klappbar mit Schraubstock und Drehteller	141,53
RX 631	4972 100 631	1 Aluminium-Klappe, 1 Bodenholm mit Fittingaufnahme, 1 Muldenwanne, 2 Sichtlagerwannen mit je 6 Kästen, 4 Schubladen, 1 Aufsatzwanne	101,43

Alle Module inkl. Befestigungssatz für die Montage in das Fahrzeug.

Module **TYP G**

RX 633



Maße (H x B x T): 1.145 x 1.815 x 310/410 mm

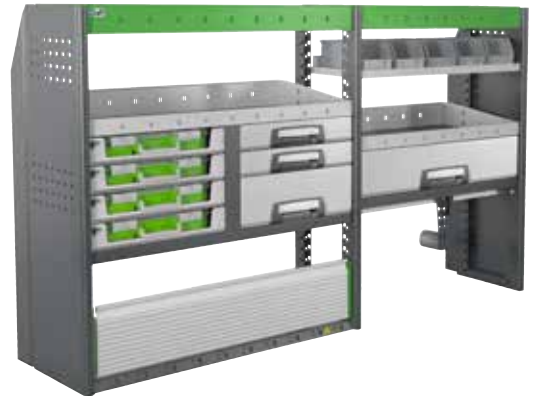
Kurzbezeichnung	Artikel-Nr.	Fertigmodule gemäß Abbildung bestehend aus...	Gewicht kg
RX 633	4972 100 633	1 Aluminium-Klappe, 1 Bodenholm mit Fittingaufnahme, 3 Schubladen, 1 Muldenwanne, 2 Regalwannen, 4 Sichtlagerwannen mit je 5 Kästen, 1 Sicherungsset Koffer bestehend aus Gurt und Haltekrampen	86,03

Alle Module inkl. Befestigungssatz für die Montage in das Fahrzeug.

Module **TYP I**



RX 618



RX 619

Maße (H x B x T): 1.145 x 1.990 x 310/410 mm

Kurzbezeichnung	Artikel-Nr.	Fertigmodule gemäß Abbildung bestehend aus...	Gewicht kg
RX 618	4972 100 618	1 Aluminium-Klappe, 1 Bodenholm mit Fittingaufnahme, 3 Schubladen, 2 Muldenwannen, 2 Regalwannen, 2 Sichtlagerwannen mit je 5 Kästen, 1 Kofferklemme	93,51
RX 619	4972 100 619	1 Aluminium-Klappe, 1 Bodenholm mit Fittingaufnahme, 4 Schubladen, 4 Kofferauszüge mit Servicekoffer, 2 Muldenwannen, 2 Regalwannen, 1 Sichtlagerwanne mit 5 Kästen, 1 Kofferklemme	110,03



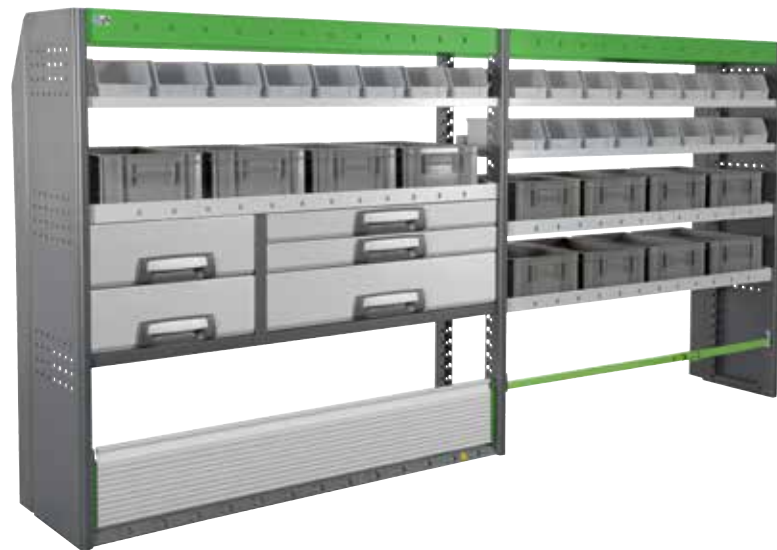
RX 622

Maße (H x B x T): 1.245 x 1.990 x 310/410 mm

Kurzbezeichnung	Artikel-Nr.	Fertigmodule gemäß Abbildung bestehend aus...	Gewicht kg
RX 622	4972 100 622	1 Aluminium-Klappe, 1 Bodenholm mit Fittingaufnahme, 6 Schubladen, 2 Regalwannen, 2 Sichtlagerwannen mit je 5 Kästen, 1 Langgutwanne klappbar, 1 Sicherungsset Koffer bestehend aus Gurt und Haltekrampen	99,49

Alle Module inkl. Befestigungssatz für die Montage in das Fahrzeug.

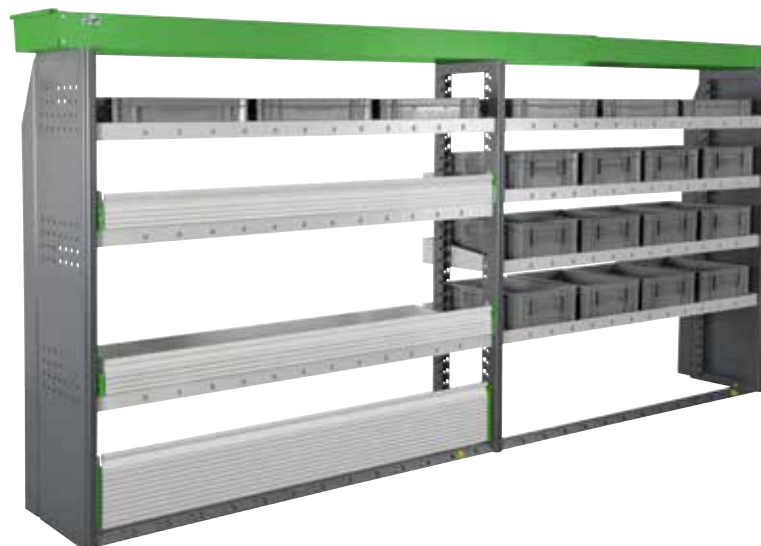
Module TYP K



RX 625

Maße (H x B x T): 1.610 x 2.855 x 310/410 mm

Kurzbezeichnung	Artikel-Nr.	Fertigmodule gemäß Abbildung bestehend aus...	Gewicht kg
RX 626	4972 100 626	1 Aluminium-Klappe, 1 Bodenholm mit Fittingaufnahme, 6 Schubladen, 4 Muldenwannen mit Aluminium-Klappe, 2 Sichtlagerwannen mit je 6 Kästen, 2 Regalwannen, 1 Kofferklemme	152,20



RX 624

Maße (H x B x T): 1.710 x 2.855 x 310/410 mm

Kurzbezeichnung	Artikel-Nr.	Fertigmodule gemäß Abbildung bestehend aus...	Gewicht kg
RX 624	4972 100 624	1 Aluminium-Klappe, 2 Bodenholme mit Fittingaufnahme, 5 Muldenwannen, 2 Muldenwannen mit Aluminium-Klappe, 18 Transportbehälter, 1 Langgutwanne klappbar	125,61

Alle Module inkl. Antirutschmatten und Befestigungssatz für die Montage in das Fahrzeug.

4

Zubehör

Bodenholm mit Fittingaufnahme

Belastung max. 150 daN

**Zertifizierte
Sicherheit**

Artikel-Nr.	Länge mm	Gewicht kg
4972 304 485	485	1,00
4972 304 735	735	1,10
4972 304 855	855	1,20
4972 304 103	1.030	1,40
4972 304 125	1.255	1,50
4972 304 137	1.375	1,60



Abschlussbügel für Seiten- und Mittelwand

Eloxiert mit Griffschenke in Anthrazit

Artikel-Nr.	B x L x H mm	Gewicht kg
4972 201 990	30 x 330 x 57	0,10



Kofferklemmen

Artikel-Nr.	Länge mm	Einbaubreite mm	Gewicht kg
4972 308 730	730	735	1,50
4972 308 850	850	855	1,60
4972 308 102	1.025	1.030	1,80
4972 308 125	1.250	1.255	2,00
4972 308 137	1.370	1.375	2,15

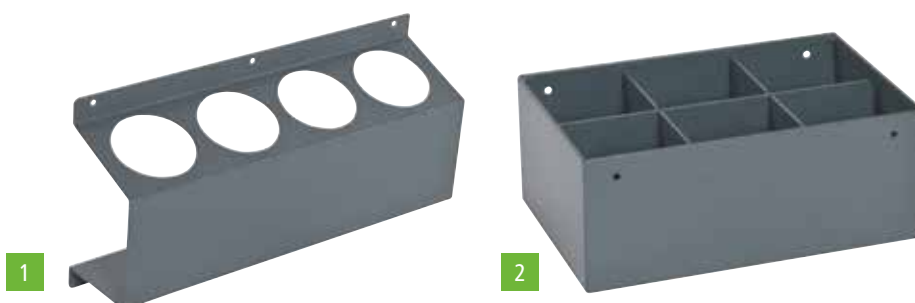




Klappensätze Strangpressprofil

Artikel-Nr.	Bezeichnung	Abmessungen mm	Gewicht kg
4972 306 485	Aluminium-Klappe inklusive Montagesatz	100 - 485	0,70
4972 306 735	Aluminium-Klappe inklusive Montagesatz	100 - 735	1,10
4972 306 855	Aluminium-Klappe inklusive Montagesatz	100 - 855	1,25
4972 306 103	Aluminium-Klappe inklusive Montagesatz	100 - 1.030	1,50
4972 306 125	Aluminium-Klappe inklusive Montagesatz	100 - 1.255	1,85
4972 306 137	Aluminium-Klappe inklusive Montagesatz	100 - 1.375	2,05
4972 307 485	Aluminium-Klappe inklusive Montagesatz	211 - 485	1,20
4972 307 735	Aluminium-Klappe inklusive Montagesatz	211 - 735	1,80
4972 307 855	Aluminium-Klappe inklusive Montagesatz	211 - 855	2,10
4972 307 103	Aluminium-Klappe inklusive Montagesatz	211 - 1.030	2,55
4972 307 125	Aluminium-Klappe inklusive Montagesatz	211 - 1.255	3,10
4972 307 137	Aluminium-Klappe inklusive Montagesatz	211 - 1.375	3,40
4972 306 910	Montagesatz für Aluminium-Klappe 100 mm		1,00
4972 307 921	Montagesatz für Aluminium-Klappe 211 mm		1,10

Individuelle Zuschnitte sind selbstverständlich möglich!



Spraydosenshalter

Artikel-Nr.	Bezeichnung	Abmessungen mm	Gewicht kg
4972 259 021	Spraydosenshalter 4-fach (Abb. 1)	140 x 380 x 90	1,00
4972 259 022	Spraydosenshalter 6-fach (Abb. 2)	100 x 243 x 163	1,50

Ablagefach

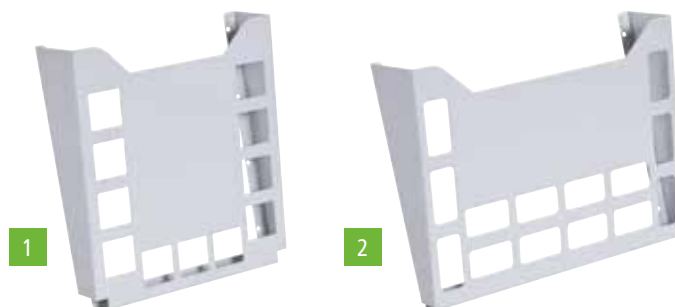


Artikel-Nr.	Bezeichnung	Abmessungen mm	Gewicht kg
4972 500 203	Ablagefach 300 mm (Abb. 1)	115 x 300 x 85	0,57
4972 500 204	Ablagefach 400 mm (Abb. 2)	115 x 400 x 85	0,73



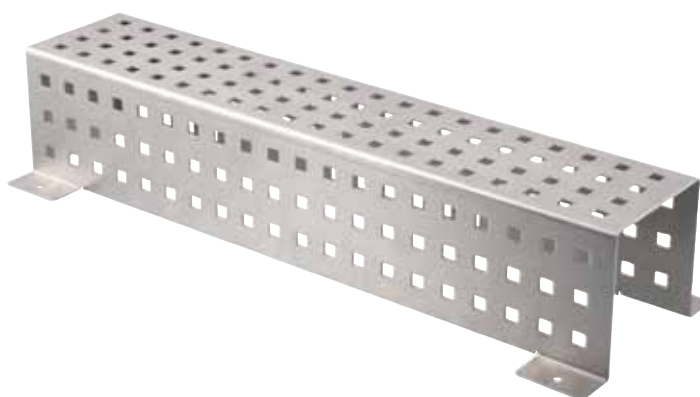
Schlauchhalter

Artikel-Nr.	Bezeichnung	Gewicht kg
4972 259 012	Schlauchhalterung Aluminium 350 x 145 mm (Abb. 1)	1,30
4972 259 013	Schlauchhalterung Aluminium 190 x 70 mm (Abb. 3)	0,40
4972 259 014	Schlauchhalterung Aluminium 250 x 100 mm (Abb. 2)	0,50



Prospekthalter

Artikel-Nr.	Bezeichnung	Abmessung mm	Gewicht kg
4972 500 201	Ablagefach für Papiere, Format bis A4 „senkrechte Version“ (Abb. 1)	ca. 295 x 270 x 35/75	0,82
4972 500 202	Ablagefach für Papiere, Format bis A4 „waagrechte Version“ (Abb. 2)	ca. 255 x 345 x 30/70	0,79



Gewindestangenhalter

Artikel-Nr.	Bezeichnung	Höhe mm	Breite mm	Tiefe mm	Gewicht kg
4972 500 200	Gewindestangenhalter aus Alu-Lochblech	500	100	100	0,3



Kanister / Halterung

Artikel-Nr.	Bezeichnung	Gewicht kg
4972 259 007	Halterung Benzin-/Ölkanister 200 x 345 x 360 mm (Abb. 4)	6,0
4972 259 008	Halterung für Kanister 10/15 Liter, inklusive Gurt, grau, Lieferung ohne Kanister (Abb. 3)	2,6
4972 259 009	Kanister 10 Liter inklusive Auslaufhahn, ohne Halterung (Abb. 1)	0,75
4972 259 010	Kanister 15 Liter inklusive Auslaufhahn, ohne Halterung (Abb. 2)	1,0



Schubkastenregal / Flügeltürenschränk



Artikel-Nr.	Bezeichnung	Gewicht kg
4972 902 160	Schubkastenregal* 890 x 410 x 320 mm mit Schubladen 3 x 85/3 x 170 mm (Abb. 1)	28,0
4972 902 194	Abrollrand für Artikel-Nr. 4972 902 160, 85 x 410 x 320 mm	1,1
4972 001 890	Flügeltürenschränk** 890 x 500 x 300 mm (Abb. 2)	20,5
4972 001 140	Flügeltürenschränk** 1.400 x 500 x 350 mm	24,0
4972 001 953	Einlegeboden für Flügeltürenschränk ca. 20 x 500 x 350 mm	1,25
4972 001 950	Garderobenteil 500 mm	1,55

*Aufgrund der Baubreite eignet sich das Schubkastenregal ideal zum Quereinbau, Bedienung der Schubladen über die Schiebetür, Lieferzeit 4 Wochen.

**Die Flügeltürenschränke können optional mit Einlegeböden und Garderobenteil ausgestattet werden, Lieferzeit 4 Wochen.



Ordnerhalterung

Artikel-Nr.	Bezeichnung	Maße (H x B x T) mm	Gewicht kg
4972 500 101	Ordnerhalterung	20/100 x 215 x 310	2,30
4972 500 102	Ordnerhalterung abklappbare Frontblende (Abb. 1)	100/250 x 400 x 310	4,60



Diverses

Artikel-Nr.	Bezeichnung	Gewicht kg
4972 259 023	Papierrollenhalter 130 x 270 x 350 mm, Lieferung ohne Papierrolle (Abb. 1)	0,95
4972 259 024	Papierrolle weiß, 220 mm breit, Ø 180 mm (Abb. 2)	1,30
4972 259 016	Papierrolle für Papierspender, Artikel-Nr. 4972 259 015	0,5
4972 259 015	Papierspender 340 x 185 x 155 mm, Lieferung ohne Papierrolle (Abb. 3)	1,0



Schraubstöcke

Artikel-Nr.	Bezeichnung	Maße mm	Gewicht kg
4972 300 511	Parallelschraubstock Stahl geschmiedet (Abb. 1)	115	7,80
4972 300 521	Drehteller (Abb. 2)	115	0,58
4972 300 591	Rohrspannbacke (Abb. 3)	115	0,40



Werkplatten ausziehbar

Artikel-Nr.	Bezeichnung	Länge mm	Gewicht kg
4972 300 373	Werkplatte ausziehbar inklusive Zwischenrahmen	735	10,50
4972 300 385	Werkplatte ausziehbar inklusive Zwischenrahmen	855	9,35
4972 300 310	Werkplatte ausziehbar inklusive Zwischenrahmen	1.030	12,80
4972 300 312	Werkplatte ausziehbar inklusive Zwischenrahmen	1.255	13,40
4972 300 313	Werkplatte ausziehbar inklusive Zwischenrahmen	1.375	14,50



Werkplatte klappbar

Artikel-Nr.	Bezeichnung	Maße (H x B x T) mm	Gewicht kg
4972 300 465	Werkplatte klappbar „Stabilo“ (Abb. 2)	30 x 180 x 650	14

Schraubstock, Drehteller und Rohrspannbacke gehören nicht zum Lieferumfang der Werkplatten.

Teleskopleiter EZSTEP

- Die Leiter kann auf verschiedene Nutzhöhen ausgefahren werden
- Tiefe Sicherheitsstufen – ergonomisches und angenehmes Stehen auch über lange Zeiträume
- Zugelassen für den gewerblichen, professionellen Gebrauch
- Entriegelungssystem: 2 Kipphebel mit Verschlussanzeige
- Entriegelungssystem: Die zwei Kipphebel können bequem mit einer Hand nacheinander betätigt werden
- Gleitbremsen
- Erfüllt die neue Leiter-Norm EN 131



Artikel-Nr.	Leiterlänge ausgefahren m	Leiterlänge eingefahren m	Breite (ohne Traverse) m	Breite (mit Traverse) m	Max. Belastung kg	Sprossen- anzahl	Gewicht kg
4965 000 260	2,60	0,72	0,49	–	150	9	8,1
4965 000 380	3,80	0,86	0,51	0,88	150	13	15

Anlegeleiter mit Auszugstraverse und Höhenausgleich

- Die fest montierte Teleskoptraverse kann ein- bzw. ausgefahren werden
- Optimaler Transport mit der verstellbaren Teleskoptraverse
- 2 Höhenausgleichsschrauben gleichen Bodenunebenheiten problemlos aus



Artikel-Nr.	Leiterlänge ausgefahren m	Leiterlänge eingefahren m	Breite m	Max. Belastung kg	Anzahl Stufen	Gewicht kg
4965 000 009	3,8	0,87	0,86	150	13	16,8

Teleskop-Kombileiter

- Nutzbar als Anlege- oder Stehleiter (nur im komplett ausgefahrenen Zustand)
- Kompaktes Maß, perfekt für den Transport
- Quertraverse sorgt für festen Stand
- Mit Tragegriff für den Transport



Artikel-Nr.	Leiterlänge ausgefahren m	Leiterlänge eingefahren m	Breite m	Max. Belastung kg	Anzahl Stufen	Gewicht kg
4965 000 223	2,30	0,74	0,68	150	6+2	14,5
4965 000 230	3,00	0,79	0,76	150	8+2	20

5

Ordnung, Sicherheit



KoBo Sichtboxen

Artikel-Nr.	Bezeichnung	Maße (H x B x T) mm	Gewicht kg
4972 300 315	KoBo Sichtbox SF 03-8 Black	129 x 148 x 260	0,35
4972 300 316	KoBo Sichtbox SF 04-9 Black	153 x 148 x 351	0,51
4972 300 317	KoBo Sichtbox SFB 03-8 Black	136 x 299 x 260	0,56
4972 300 318	KoBo Sichtbox SFB 04-9 Black	153 x 299 x 351	0,77
4972 300 332	Trennwand für KoBo Sichtbox SF 03-8, Black (Anzahl Bleche: 2)		0,03
4972 300 333	Trennwand für KoBo Sichtbox SF 04-9, Black (Anzahl Bleche: 4)		0,04
4972 300 334	Trennwand für KoBo Sichtbox SFB 03-8, Black (Anzahl Bleche: 2)		0,03
4972 300 335	Trennwand für KoBo Sichtbox SFB 04-9, Black (Anzahl Bleche: 4)		0,09

Sichtlagerkästen

- Hergestellt aus Polystyrol
- Schlag- und bruchsicher
- Die hierfür eigens hergestellten Aufnahmewannen sind mit Aussparungen versehen, so dass ein Verrutschen vermieden wird.



Artikel-Nr.	Bezeichnung	Maße (H x B x T) mm	Gewicht kg
4972 801 902	Sichtlagerkasten Größe 2	130 x 140 x 230/200	0,27
4972 801 903	Sichtlagerkasten Größe 3	150 x 200 x 300/350	0,58





Transportbehälter

- Hergestellt aus Polypropylen
- Stapelbar
- Abgestimmt auf die Maße der Europoolpalette
- Passend für Mulden- und Regalwannen



Artikel-Nr.	Bezeichnung	Maße (B x T x H) mm	Gewicht kg
4972 501 971	Transportbehälter K 5100 grau (Abb. 1)	400 x 300 x 120	0,90
4972 501 972	Transportbehälter K 5115 grau (Abb. 2)	400 x 300 x 170	1,00
4972 501 973	Transportbehälter K 5200 grau (Abb. 3)	400 x 300 x 220	1,30
4972 501 974	Transportbehälter K 5300 grau	400 x 300 x 325	1,70

Lagerboxen

- Hergestellt aus Polystyrol
- Schlag- und bruchsicher
- Individuelle Unterteilung optional durch steckbare Zwischenwände möglich



Artikel-Nr.	Bezeichnung	Maße (H x B x T) mm	Gewicht kg
4972 501 981	Lagerbox blau	90 x 115 x 295	0,20
4972 501 982	Lagerbox blau	90 x 175 x 295	0,30
4972 501 983	Lagerbox blau	90 x 235 x 295	0,45
4972 501 984	Lagerbox blau	90 x 115 x 395	0,25
4972 501 985	Lagerbox blau	90 x 175 x 395	0,40
4972 501 986	Lagerbox blau	90 x 235 x 395	0,50
4972 501 991	Zwischenwand transparent, für Lagerbox, Breite: 115 mm		0,01
4972 501 992	Zwischenwand transparent, für Lagerbox, Breite: 175 mm		0,01
4972 501 993	Zwischenwand transparent, für Lagerbox, Breite: 235 mm		0,01

Unterteilungsblech

Für Aufsatz-, Regal- und Muldenwannen



Artikel-Nr.	Bezeichnung	Maße mm	Gewicht kg
4972 567 901	Aluminium-Einsteckblech für Muldenwanne (Abb. 1)	310	0,10
4972 567 902	Aluminium-Einsteckblech für Muldenwanne	410	0,15
4972 567 903	Aluminium-Einsteckblech für Aufsatz-/Regalwanne (Abb. 2)	310	0,10
4972 567 904	Aluminium-Einsteckblech für Aufsatz-/Regalwanne	410	0,15

Inletts für Schubladen

Passend für Schubladentiefe 410 mm

Artikel-Nr.	Bezeichnung	Größe	Maße (B x T) mm
4972 909 000	Inlett Ring-Maulschlüssel, 20-teilig	1	566 x 369
4972 909 001	Inlett Power-System 4in1 1/4" + 1/2", 48-teilig (Abb. 1)	1	566 x 369
4972 909 002	Inlett Doppelpmaulschlüssel, 14-teilig	2	283 x 369
4972 909 003	Inlett Steckschlüssel	2	283 x 369
4972 909 004	Inlett Zangen, 5-teilig (Abb. 2)	2	283 x 369
4972 909 005	Inlett 2K-Schraubendreher mit Schlagkappe, 8-teilig	2	283 x 369
4972 909 006	Inlett Schraubendreher ultra, 14-teilig	2	283 x 369
4972 909 007	Inlett VDE Zangen, 5-teilig	2	283 x 369
4972 909 008	Inlett VDE Schraubendreher mit Phasenprüfer, 8-teilig	2	283 x 369
4972 909 009	Inlett Schlagwerkzeuge, 16-teilig	2	283 x 369
4972 909 010	Inlett Stiftschlüssel, 7-teilig	2	283 x 369
4972 909 011	Inlett RECA VISO	2	283 x 369
4972 909 012	Inlett Kleinteilefach, 3-teilig	2	283 x 369
4972 909 013	Inlett ultra E-slim VDE, 14-teilig	2	283 x 369
4972 909 014	Inlett Stiftschlüssel ISK, 9-teilig	2	283 x 369
4972 909 015	Inlett Stiftschlüssel TX, 9-teilig	2	283 x 369
4972 909 016	Inlett Steckschlüssel-Satz 1/4" + 1/2", 31-teilig	2	283 x 369
4972 909 017	Inlett Steckschlüssel-Satz 1/2", 43-teilig	2	283 x 369
4972 909 023	Inlett Brennerdüseneinsatz für Schubladen, mit 108 Ausfräsungen	2	283 x 369
4972 909 024	Inlett Brennerdüseneinsatz für den Querblock	2	310 x 480
4972 909 018	Inlett Steckschlüssel-Satz 1/4", 40-teilig	3	283 x 184,5
4972 909 019	Inlett Steckschlüssel-Satz 3/8", 23-teilig	3	283 x 184,5
4972 909 020	Inlett ultra E-slim VDE PlusMinus, 5-teilig	3	283 x 184,5
4972 909 021	Inlett Steckschlüssel ISK/TX 1/2", 16-teilig	3	283 x 184,5
4972 909 022	Inlett Kleinteilefach, 2-teilig	3	283 x 184,5

! Gerne erstellen wir Ihnen ein individuelles Angebot.



Folgende Kombinationsmöglichkeiten sind möglich:

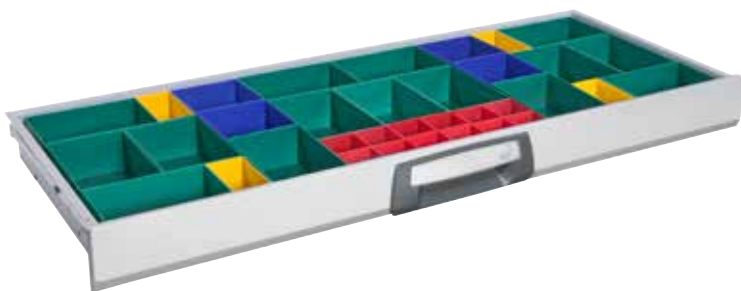
Schubladen- außenbreite	Kombinationsmöglichkeiten					
480 mm	2 x Größe 3		1 x Größe 2			
730 mm	4 x Größe 3		1 x Größe 2 und 2 x Größe 3		1 x Größe 1	
850 mm	4 x Größe 3		2 x Größe 2		1 x Größe 1	
1.025 mm	6 x Größe 3		3 x Größe 2		1 x Größe 1 und 1 x Größe 2	





Schubkastenboxeneinsatz

- In unterschiedlicher Größe verfügbar und passend für alle Schubkastengrößen



Schubkastentrennbleche

- In unterschiedlicher Aufteilung verfügbar und passend für alle Schubkastengrößen



ROBUST
Schubkastensystem
bis **80 kg** belastbar

Kofferwannen zur Aufnahme von RECA *VISO* Koffern

1

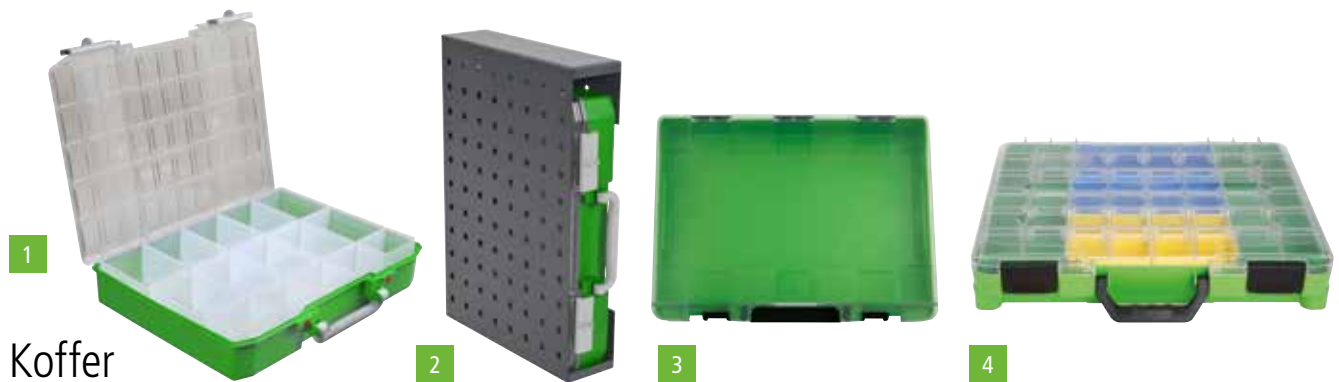


Artikel-Nr.	Bezeichnung	Maße (H x B x T) mm	Gewicht kg
4972 309 000	Kofferwanne zur Aufnahme von 3 RECA <i>VISO</i> Koffern	31 x 1.030 x 260/310	2,9
4972 309 001	Kofferwanne zur Aufnahme von 4 RECA <i>VISO</i> Koffern (Abb. 1)	31 x 1.375 x 260/310	4,8

RECA Boxxen



Artikel-Nr.	Bezeichnung	Maße mm (B x H x T)
0955 001 102	RECA Boxx 102 mit Frontgriff (Abb. 1)	442 x 117 x 357
0955 001 136	RECA Boxx 136 mit Frontgriff (Abb. 2)	442 x 151 x 357
0955 000 238	RECA Boxx 238 (Abb. 3)	442 x 253 x 357
0955 000 374	RECA Boxx 374 (Abb. 4)	442 x 389 x 357



Koffer

Artikel-Nr.	Bezeichnung	Gewicht kg
4972 400 330	PS Servicekoffer mit 15 Einsatzkästen 79 x 413 x 330 mm (Abb. 1)	1,65
4972 400 103	Kofferhalter seitlich passend für Koffer Artikel-Nr. 4972 400 330 (Lieferung ohne Koffer) (Abb. 2)	2,5
0956 001	RECA VISO Koffer, Maße (B x H x T): 320 x 55 x 240 mm (Abb. 3)	0,7
0956 002	RECA VISO XL Koffer mit Leerboxen, Maße (B x H x T): 440 x 330 x 82 mm (Abb. 4)	2,9

Die Modulboxen sind mit verschiedenen Unterteilungen verfügbar, gerne beraten wir Sie und machen Ihnen ein individuelles Angebot.

Sicherheit



Artikel-Nr.	Bezeichnung	Gewicht kg
4972 500 702	Feuerlöscher 2 kg inklusive KFZ-Halterung (Abb. 1)	2,00
4972 500 706	Feuerlöscher 6 kg inklusive KFZ-Halterung (Abb. 2)	6,00
4972 500 712	Feuerlöscher 12 kg inklusive KFZ-Halterung	12,00
4972 500 788	Warnmarkierung 3M gemäß DIN 30710 - Zuschnitt	0,05
4972 500 789	Warnmarkierungs-Set 141 x 705 mm, je 4 x rechts-/linksweisend gemäß DIN 30710 (Abb. 4)	0,80

6

Lüftungssysteme

Be- und Entlüftung



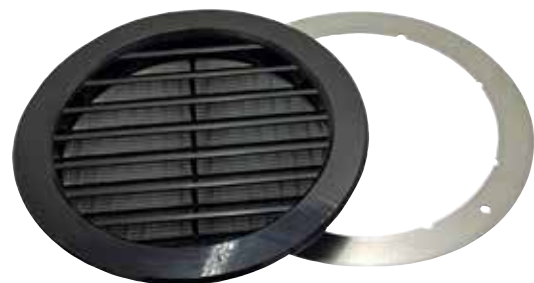
1



2



3



4

Artikel-Nr.	Bezeichnung	Gewicht kg
4972 500 804	Bodenlüfter Edelstahl (Abb. 1)	1,00
4972 500 805	Seitenlüfter 2-teilig für Fahrzeuge ohne Wandverkleidung aus Kunststoff, Schwarz	0,30
4972 500 806	Seitenlüfter 3-teilig für Fahrzeuge mit Wandverkleidung aus Kunststoff, Schwarz (Abb. 2)	0,40
4972 500 808	Dachlüfter, Kunststoff anthrazit, L x B x H: 305 x 190 x 50 mm, passend für alle Fahrzeugtypen (Abb. 3)	2,0
4972 500 809	Seitenlüfter Flexy bestehend aus: Kunststoff Lamellengitter mit Kunststoff Feinmaschennetz, Aluminium Abdeckring zur Fahrzeuginnenseite, Ø ca. 150 mm, Lüftungsöffnung: > 100 cm ² (Abb. 4)	0,09

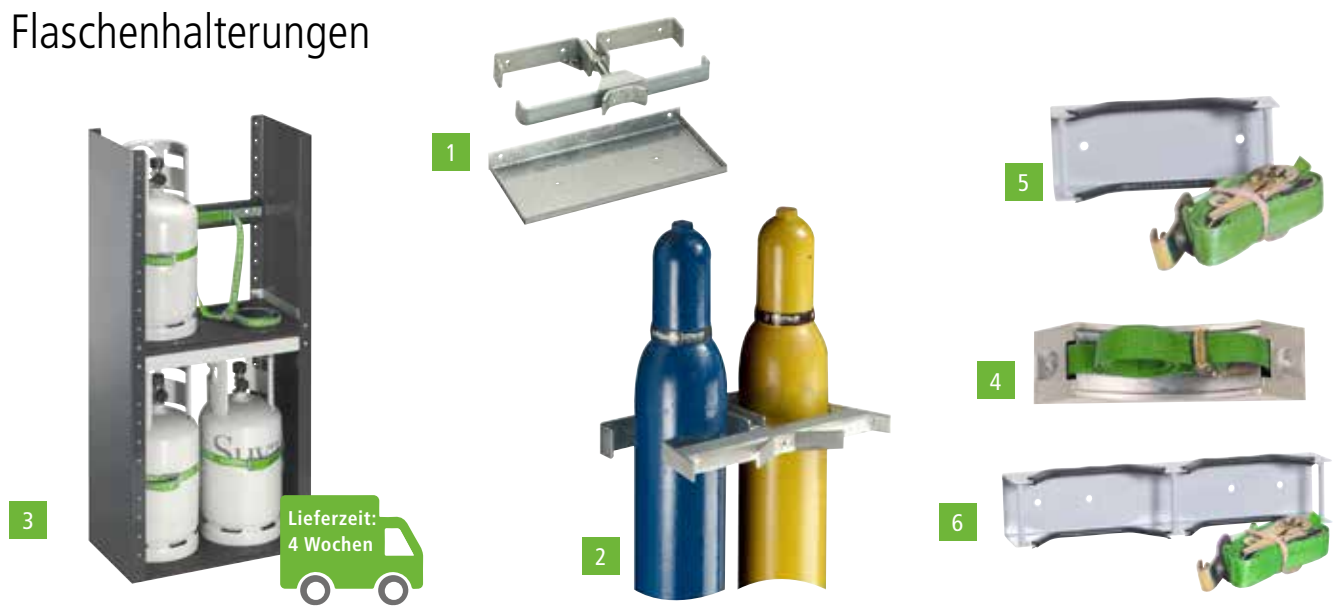
Gemäß GGVS 21212, DVS 0211 gilt folgende Regel:

Für den Transport von Druckgasflaschen in geschlossenen Kraftfahrzeugen sind 2 nichtverschließbare Öffnungen notwendig, der Einbau hat möglichst diagonal zu erfolgen. Der freie Lüftungsquerschnitt jeder Öffnung muss mindestens 100 cm² betragen.

7

Flaschenhalter

Flaschenhalterungen



Artikel-Nr.	Bezeichnung	Gewicht kg
4972 252 001	Flaschenhalterung für Flaschen 10 Liter mit Einstellblech (Abb. 1)	4,80
4972 252 002	Flaschenhalterung für Flaschen 20/40 Liter (Abb. 2)	3,15
4972 252 003	Kältemittel-Flaschenregal* 4-fach, Breite 555 mm (Abb. 3)	19,00
4972 252 004	Kältemittel-Flaschenregal* 6-fach, Breite 925 mm	22,00
4972 252 005	Kältemittel-Flaschenregal* 8-fach, Breite 1100 mm	25,00
4972 252 006	Flaschenhalterung inkl. Gurt für Flaschen 5/11 kg (Abb. 4)	0,50
4972 252 007	Flaschenhalterung für Flaschen 10/20/40 Liter (Abb. 5)	0,30
4972 252 008	Doppelflaschenhalterung für Flaschen 10 Liter (Abb. 6)	0,55

*Lieferung mit Gurten. Lieferzeit beträgt 4 Wochen.

Gasflaschenhalter-Set

Artikel-Nr.	Inhalt	Gewicht kg
4968 500 889	2 x Zurrschienen, Länge: 310 mm 2 x Zurrgurte mit Fitting, Länge: 1,0 m	3
4968 500 890	2 x Zurrschienen, Länge: 410 mm 2 x Zurrgurte mit Fitting, Länge: 1,0 m	3,5



Beachten Sie unsere wichtigen Hinweise bei Gefahrguttransport:
 Zusammenladeverbot bei einigen Stoffen beachten (Klasse 1, 4.1 und 5.2).
 Verwendung unbeschädigter, geeigneter und gekennzeichnete Verpackung. Ein 2 kg Feuerlöscher muss mitgeführt werden.

8

Zubehör Lochplatten

Haken für Lochplatten und Seitenwände

Die Lochblechhaken passen auf das Aluminiumblech für die Seitenwände als auch auf die Seitenteile der Fahrzeugeinrichtung mit der Lochung 9,2 mm Quadrat, 34 mm und 38 mm Teilung. Keine Euro-Lochung.



Artikel-Nr.	Bezeichnung	Gewicht kg
4972 254 001	Eindornhaken, Länge 60 mm, 60 x 27 x 79 mm (Abb. 1)	0,1
4972 254 002	Eindornhaken, Länge 90 mm, 60 x 27 x 107 mm	0,1
4972 254 003	Doppelhaken, Länge 30 mm, 60 x 27 x 47 mm (Abb. 2)	0,1
4972 254 004	Doppelhaken, Länge 30 mm, 60 x 27 x 79 mm	0,1
4972 254 005	Winkelhaken, Länge 50 mm, 60 x 27 x 71 mm (Abb. 3)	0,1
4972 254 006	Winkelhaken, Länge 75 mm, 60 x 27 x 96 mm	0,1
4972 254 007	Doppel-Winkelhaken, Länge 40 mm, 61 x 44 x 70 mm (Abb. 4)	0,1
4972 254 008	Doppel-Winkelhaken, Länge 50 mm, 61 x 50 x 79 mm	0,1
4972 254 009	Zangenhalter, Länge 17 mm, 60 x 45 x 53 mm (Abb. 5)	0,1
4972 254 010	Zangenhalter, Länge 20 mm, 60 x 62 x 61 mm	0,1
4972 254 011	Werkzeugklemme, Ø 18 mm, 60 x 27 x 46 mm (Abb. 6)	0,1
4972 254 012	Werkzeugklemme, Ø 24 mm, 60 x 33 x 56 mm	0,1
4972 254 013	Ablagedose Durchmesser 50 mm, 114 x 59 x 77 mm (Abb. 7)	0,1
4972 259 029	Klemmleiste für verschiedene Werkzeuge, 440 mm (Abb. 8)	0,1
4972 259 030	Klemmleiste für verschiedene Werkzeuge, 300 mm	0,1

9

Ladungssicherung

Zubehör Ladungssicherung

Denken Sie an Ihre Sicherheit. Die Ladungssicherungsteile bieten Ihnen ein Höchstmaß an Sicherheit.

Wir garantieren durch Crash-Tests in Übereinstimmung mit den gängigen Normen und Gesetzen die absolute Tauglichkeit.



Artikel-Nr.	Bezeichnung	Gewicht kg
4972 259 001	Wandprofilhaken, Aluminium 80 x 120 mm (Abb. 1)	0,40
4972 259 002	Wandprofilhaken, Aluminium 115 x 140 mm	0,50
4972 259 003	Kleiderhaken, poliert	0,10
4972 250 301	Klemmschlossgurt 1.500 mm mit Verschluss, 25 mm Breite, 150 daN Zugkraft (Abb. 5)	0,13
4972 250 302	Klemmschlossgurt 3.000 mm mit Verschluss, 25 mm Breite, 150 daN Zugkraft (Abb. 5)	0,20
4972 250 305	Klemmschlossgurt 3.000 mm mit 2 Haken, 25 mm Breite, für Stäbchen-Verzurrleiste, 150 daN Zugkraft (Abb. 4)	0,5
4972 250 303	Klemmschlossgurt 1.500 mm, 150 daN Zugkraft mit Fitting für Airline-Schiene, Festende 200 mm (Abb. 6)	0,2
4972 250 306	Ratschengurt 1.050 mm mit 2 Haken für Stäbchen-Verzurrleiste, 400 daN, Festende 170 mm	0,36
4972 250 307	Ratschengurt 1.500 mm mit 2 Haken für Stäbchen-Verzurrleiste, 750 daN (Abb. 3)	0,50
4972 250 308	Ratschengurt 3000 mm mit Single-Stud Fitting - 600 daN - Festende 500 mm	0,50
4972 250 404	Zurmulde mit Ring/Lasche 105 x 70 mm (Abb. 2)	0,20
4972 259 004	Verschlusslager, Klemmbereich 35-50 mm	0,13
4972 259 005	Verschlusslager, Klemmbereich 30-40 mm (Abb. 8)	0,15
4972 259 006	Haltekrampe 67 mm	0,10
4972 259 017	Gerätehalter 15-20 mm	0,10
4972 259 018	Gerätehalter 20-30 mm (Abb. 7)	0,12
4972 259 019	Gerätehalter 30-40 mm	0,14
4972 259 020	Geräteschiene Aluminium 900 mm	0,35
4972 259 031	Verschlusslager, verzinkt, 50 x 50 mm	0,34
4972 259 032	Verschlusslager, verzinkt, 59 x 63 mm	0,43
4972 259 033	Verschlusslager, verzinkt, 89 x 89 mm	0,46
4972 259 034	Leitergummisatz, bestehend aus 1.000 mm Leitergummi, 1 Haken und 1 Rundkopf (Abb. 9)	0,28
4972 259 035	Leitergummisatz, bestehend aus 2.000 mm Leitergummi, 1 Haken und 1 Rundkopf (Abb. 9)	0,56
4968 949 132	Ladungssicherungsbox: 4 x Fitting mit Ring, 2 x Zurrgurt (B x L) 35 mm x 6 m, 2 x Zurrgurt (B x L): 25 mm x 3 m, 2 x Klemmschlossgurt (B x L): 25 mm x 4 m, 6 x Anti-Rutsch-Matte 250 x 200 x 8 mm, 4 x Anti-Rutsch-Matte 100 x 100 x 8 mm, 4 x Kantenschutzcke PVC, 1 x RECA Stapelbox grün 400 x 300 x 270 mm	

Ratschenzurrgurte für Airline-Profil

- Gurtbandbreite: 25 mm
- Druckratsche mit 200 daN Vorspannkraft



Zurrgurt mit Fitting



Klemmschlossgurt mit Fitting

Ausführung mit Ratsche: LC 500 daN / STF 200 daN

Artikel-Nr.	Bezeichnung	Länge m	Druckratsche
4968 500 101	Zurrgurt mit Fitting, 2-teilig	1,0	X
4968 500 201	Zurrgurt mit Fitting, 2-teilig	2,0	X
4968 500 401	Zurrgurt mit Fitting, 2-teilig	4,0	X

Ausführung mit Klemmschloss: LC 250 daN

Artikel-Nr.	Bezeichnung	Länge m	Druckratsche
4968 500 191	Klemmschlossgurt mit Fitting, 2-teilig	1,0	X
4968 500 291	Klemmschlossgurt mit Fitting, 2-teilig	2,0	X

Fitting mit Ring

Artikel-Nr.	Bezeichnung
4968 500 905	Fitting mit Ring



Zurrgurt

Selbstaufrollend mit Ratsche

- Zur einfachen und schnellen Fixierung von Ladegut
- Schrittweise aus- und einziehbar
- Kein loses Band mehr durch automatische Aufrollfunktion - zum Aufrollen des Gurtbandes einfach Knopf drücken
- Band (aus Polyester) ist vor Wetter und Schmutz geschützt, das gewährleistet eine längere Lebensdauer
- Entspricht DIN EN 12195-2



Artikel-Nr.	Zugkraft direkt daN	Zugkraft bei Umreifung	Breite mm	Länge m
2697 391 290	300	600	25	3
2697 391 291	750	1500	50	3

Ladungssicherungsschienen



Artikel-Nr.	Bezeichnung	Maße Zuschnitt mm	Gewicht kg
4972 250 202	Airline-Schiene 34 x 9,6 mm, ohne Flansch (Abb. 1)	1.000	0,55
4972 250 206	Airline-Schiene 34 x 9,6 mm, ohne Flansch (Abb. 1)	1.500	0,83
4972 250 207	Airline-Schiene 34 x 9,6 mm, ohne Flansch (Abb. 1)	2.000	1,10
4972 250 201	Airline-Schiene 50 x 11,5 mm, halbrund (Abb. 3)	1.000	0,70
4972 250 204	Airline-Schiene 50 x 11,5 mm, halbrund (Abb. 3)	1.500	1,05
4972 250 205	Airline-Schiene 50 x 11,5 mm, halbrund (Abb. 3)	2.000	1,40
4972 250 203	Airline-Schiene 52 x 11,0 mm, mit Flansch (Abb. 2)	1.000	0,80
4972 250 208	Airline-Schiene 52 x 11,0 mm, mit Flansch (Abb. 2)	1.500	1,20
4972 250 209	Airline-Schiene 52 x 11,0 mm, mit Flansch (Abb. 2)	2.000	1,60
4972 250 403	Zurrplatte aus Aluminium passend für Fitting mit Ring (Abb. 4)		0,04
4972 250 294	LED-Airlinschiene (Abb. 6)	1.000	0,8
4972 250 251	Aufbau-Stäbchen-Verzurrleiste inklusive 2 Endstücke (Abb. 5)	1.000	1,1
4972 250 252	Aufbau-Stäbchen-Verzurrleiste inklusive 2 Endstücke	300	0,31
4972 250 253	Aufbau-Stäbchen-Verzurrleiste inklusive 2 Endstücke	400	0,41
4972 250 295	Kunststoff-Endstück schwarz für Stäbchen-Verzurrleiste		0,01

Zubehör Ladungssicherungsschienen



Artikel-Nr.	Bezeichnung	Gewicht kg
4972 250 101	Sperrstange Aluminium, 1250-1750 mm, inklusive Schutzschlauch schwarz, mit Zapfen 19 mm (Abb. 3)	2,90
4972 250 102	Sperrstange Aluminium, 1550-2050 mm, inklusive Schutzschlauch schwarz, mit Zapfen 19 mm	3,30
4972 250 103	Sperrstange Aluminium, 2000-2500 mm, inklusive Schutzschlauch schwarz, mit Zapfen 19 mm	3,80
4972 501 100	Alu-Spannstange mit PVC-Überzug, Einsatzbereich bis 2.650 mm, kürzbar, Endzapfen-Ausführung 09-19 mm (Abb. 2)	3,80
4968 000 177	Aufbewahrung für Spannstangen, paarweise, Schwarz (Abb. 1)	

10

Elektrik

Fahrzeugbeleuchtung



2



3



Artikel-Nr.	Bezeichnung	Gewicht kg
4972 210 006	LED Akku-Arbeitsleuchte mit Magnetfuß, 15 W, 900 Lumen, weiß, inkl. 230 V und 12 V Ladekabel (Abb. 1)	0,9
4972 210 009	Rundumkennleuchte 12 V, 55 W für Festeinbau Britax	0,75
4972 210 011	LED-Kennleuchte, 12 V, gelb, zum Festeinbau, Dreipunktbefestigung (Abb. 2)	0,75
4972 210 012	LED-Kennleuchte, 12 V, gelb, mit Magnetfuß und Spiralkabel (Abb. 3)	1,0

Zubehör Elektrik



Artikel-Nr.	Bezeichnung	Gewicht kg
4972 210 013	Druckschalter, grün, 12 V, für Rundumkennleuchte	0,1
4972 210 014	Wechselschalter, weiß, für Innenbeleuchtung	0,1
4972 210 015	Kipp-Schalter mit Kontrolllicht, rot, 12 V, inklusive Leuchtmittel	0,05
4972 210 002	LED Power Rail, 250 mm lang, mit Schalter, 12 V, 330 Lumen, weiß	0,2
4972 210 003	LED Power Rail, 500 mm lang, mit Schalter, 12 V, 660 Lumen, weiß (Abb. 1)	0,3
4972 210 004	LED Power Rail, 1000 mm lang, mit Schalter, 12 V, 1320 Lumen, weiß	0,6
4972 210 018	Aufbau-Steckdose 12 V Metall (Abb. 2)	0,20
4972 210 019	Aufbau-Powersteckdose 12 V (Abb. 3)	0,15
4972 210 021	Kabelsatz 230 V	3,0
4972 210 022	Verbindungsset für Kabelsatz zur Verkabelung 12 Volt	0,10
4972 210 023	Kabel 2 x 1,5 mm ² , Meterware für PLKS	0,05
4972 210 024	Verlängerungskabel Spiralkabel 2 m (Abb. 4)	1,00
4972 210 025	Stecker 12 V für Zigaretten-/Aufbausteckdose inklusive Adapter	0,70
4972 210 026	Steckdosenleiste 230 V, 4-fach, 480 mm	0,75
4972 250 294	LED-Airlinschiene, Länge: 1.000 mm (Abb. 7)	0,8
4972 210 022	Verbindungsset für Kabelsatz, zur Verkabelung 12 Volt, inkl. 5 Meter Kabel (Abb. 5)	0,10
4965 859 011	Aufbau-Dreifachsteckdose, Doppelsteckdose mit Power-USB, inkl. vorkonfektioniertes Anschlusskabel, E1-Zulassung (Abb. 6)	0,35

Wechselrichter und Zusatzbatterien auf Anfrage

Digitale Spannungswandler

Die Geräte besitzen umfangreiche Schutzschaltungen, wie Schutz vor Verpolung und Überspannung am Eingang, Kurzschluss und Überlast am Ausgang, Abschaltung bei Übertemperatur. Die Geräte sind mit einem einstellbaren, dynamischen Tiefentladeschutz ausgestattet. Hier können Sie eine Spannung zwischen 9,0V-11,5V (bei 12V Modellen) bzw. 18V-23V (bei 24V Modellen) wählen.

- Echte Sinus Ausgangsspannung 230V/50 Hz
- Galvanisch getrennt
- Steuerung mit digitalem Signalprozessor
- Mit Standby Funktion und einstellbarem Tiefentladeschutz
- Kurzschlussicher
- Mit optionaler Fernbedienung in 3 Versionen
- Mit E-Zulassung



Artikel-Nr.	Bezeichnung	Dauerleistung/ Spitzenleistung	Maße
4965 850 300	Digitaler Spannungswandler 12V	300 / 600 W	263 x 164 x 88 mm
4965 850 600	Digitaler Spannungswandler 12V (Abb. 1)	600 / 1200 W	277 x 234 x 88 mm
4965 851 200	Digitaler Spannungswandler 12V (Abb. 3)	1200 / 2400 W	391 x 234 x 88 mm
4965 852 000	Digitaler Spannungswandler 12V (Abb. 2)	2000 / 4000 W	391 x 334 x 88 mm
4965 852 001	Digitaler Spannungswandler 12V Synchron (2 Geräte parallel geschaltet ergeben 4000 W Dauerleistung)	4000 / 8000 W	391 x 334 x 88 mm
4965 859 010	Verbindungskabel 1 Meter für DSW-Synchron		
4965 859 111	Fernbedienung mit 4 Meter (Abb. 4)		
4965 859 114	Funk-Fernbedienung Touchscreen (Abb. 5)		
4965 859 000	Anschlusskabel für DSW 300 & 600		1,0 m 16 mm ²
4965 859 001	Anschlusskabel für DSW 300 & 600		2,0 m 16 mm ²
4965 859 009	Anschlusskabel für DSW 300 & 600		3,0 m 16 mm ²
4965 859 002	Anschlusskabel für DSW 1200		1,0 m 25 mm ²
4965 859 003	Anschlusskabel für DSW 1200		2,0 m 25 mm ²
4965 859 004	Anschlusskabel für DSW 2000		1,0 m 35 mm ²
4965 859 005	Anschlusskabel für DSW 2000		2,0 m 35 mm ²
4965 859 006	Anschlusskabel für DSW 2000		3,0 m 35 mm ²
4965 859 008	Anschlusskabel für DSW 2000		3,0 m 50 mm ²

11

Unterflursystem, Großraumschubladen

Unterflursystem

- Flächenlast 60 kg pro Schublade



Artikel-Nr.	Bezeichnung	Maße (H x B x T) mm	Gewicht kg
4972 800 511	Unterflurschublade 1.000 mm, mit 1 Schubkasten 170 mm hoch inkl. 3 Quertrennbleche	255 x 540 x 1.000	21,0
4972 800 512	Unterflurschublade 1.000 mm, mit 2 Schubkästen 85 mm hoch, inkl. je 3 Quertrennbleche	255 x 540 x 1.000	29,5
4972 800 581	Unterflurschublade 810 mm, mit 1 Schubkasten 170 mm hoch inkl. 3 Quertrennbleche	255 x 540 x 810	20,8
4972 800 582	Unterflurschublade 810 mm, mit 2 Schubkästen 85 mm hoch, inkl. je 3 Quertrennbleche	255 x 540 x 810	28,0
4972 800 481	Unterflurschublade 810 mm, 400 mm Breite, mit 1 Schubkasten 170 mm hoch inkl. 3 Quertrennbleche	255 x 400 x 810	16,5
4972 800 482	Unterflurschublade 810 mm, 400 mm Breite, mit 2 Schubkästen 85 mm hoch, inkl. je 3 Quertrennbleche	255 x 400 x 810	23,0
4972 800 483	Aufsatzwanne für Unterflurschublade 540 x 810 mm	100 x 540 x 810	2,4



Großraumschubladen

Artikel-Nr.	Bezeichnung	Maße (H x B x T) mm	Gewicht kg
4972 800 933	Großraumschublade 1.300	255 x 550 x 1.300	46,8
4972 800 935	Großraumschublade 1.530	255 x 550 x 1.530	50,0

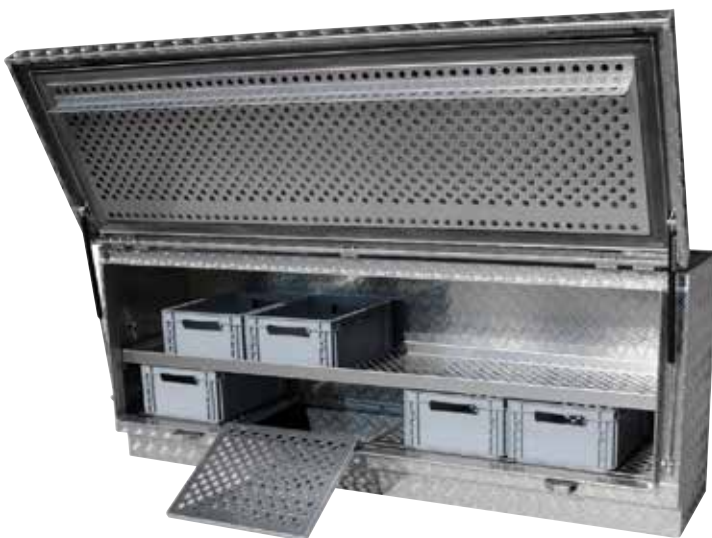
MAXBox Pritschenbox GT

- Zwei besonders einbruchssichere Hebelverriegelungen
- Zwei gleichschließende Zylinderschlösser mit Wendeschlüsseln und Staubschutzkappen
- Verwindungsfreier Kassettendeckel
- Hochwertige Gasfedern öffnen den Deckel nach oben
- Absolut staub- und wasserdicht nach IP67 und IP68
- Zur Hochdruck-Dampfreinigung laut IP69k geeignet
- Druckausgleichselement (verhindert Über- oder Unterdruck)
- Stabile Bauweise durch Stabilisierungsfalze
- Komplett verschweißtes Boxgehäuse
- Edle Optik – aus hochglänzendem Alu-Riffelblech gefertigt
- Pulverbeschichtung

Serienmäßig enthaltenes Zubehör:

- 1 x Zwischenboden (im mittleren Bereich der Box / um 52 mm in drei Stufen variabel höhenverstellbar)
- 4 x Einlegeböden (im unteren Bereich der Box)
- 5 x Plastik Stapelboxen in grau, Maße (L x B x H): 400 x 600 x 170 mm

Es ist auch möglich diese Kisten in individuellen Maßen als Sonderanfertigung zu bekommen.



Artikel-Nr.	Bezeichnung	Außenmaße (L x B x H) mm	Volumen Liter
4965 901 196	MAXBox Pritschenbox	1.800 x 660 x 700	765

Rollladenbox 1900

- Doppelhand-Griff mit Druckknopf und Zylinderschloss
- 4 Stück Systemprofile für höhenverstellbare Auflageböden
- Komplett verschweißtes Boxgehäuse
- Hochwertiger Aluminium Rollladenpanzer
- Silber eloxierter Rollladenpanzer
- Integrierte Rollladensegment-Gelenkdichtungen
- Rollladen-Führungsschienen mit integrierter Dichtung
- Rollladen-Abschlussdichtung
- Spritzwasserdicht
- Stabile Bauweise
- Edle Optik: Aus hochglänzendem Alu-Riffelblech gefertigt

Optionales Zubehör

- Fachboden
- Schubladencontainer



Artikel-Nr.	Bezeichnung	Außenmaße (L x B x H) mm	Volumen Liter
4965 901 178	Rollladenbox 1900	1.900 x 975 x 885	1.343
4965 902 999	Befestigungs-Set Universal à 1 Stück verpackt (Bitte 4 Stück bestellen!)		

MAXBox

- Zwei besonders einbruchssichere Scharniere und Hebelverriegelungen
- Zwei gleichschließende Zylinderschlösser mit Wendeschlüsseln und Staubschutzkappen
- Hochwertige Gasdruckdämpfer halten den Deckel
- Verwindungsfreier Kassettendeckel
- Absolut staub- und wasserdicht nach IP67 und IP68
- Zur Hochdruck-Dampfreinigung laut IP69k geeignet
- Komplett verschweißtes Boxgehäuse



Artikel-Nr.	Bezeichnung	Außenmaße (L x B x H) mm	Volumen Liter
4965 901 100	MAXBox 1000 mit Klappgriffen	1.000 x 650 x 600	354
4965 901 165	MAXBox 1650 mit Klappgriffen	1.650 x 650 x 600	587
4965 901 180	MAXBox 1800 mit Klappgriffen	1.800 x 650 x 600	641
4965 901 265	MAXBox 1650 ohne Klappgriffe	1.650 x 650 x 600	587
4965 901 280	MAXBox 1800 ohne Klappgriffe	1.800 x 650 x 600	641
4965 902 999	Befestigungs-Set Universal à 1 Stück verpackt (Bitte 4 Stück bestellen!)		

MAXBox Vario mit Seitentüren und Schubladen

- Hervorragend für den Transport von langstieligen Werkzeugen
- Seitentüre rechts und links mit einbruchsischerem Hebelriegel und Scharnieren
- 6 Stück Scharnier-Bänder aus Aluminium, sehr massiv
- 8 Stück Seitenprofile mit Befestigungslöchern, zum Verzurren mittels Zurröse für Schnellbefestigungs-System
- Hochwertige Gasdruckdämpfer halten den Deckel
- Kleinteilewannen vorne und hinten
- Vier gleichschließende Zylinderschlösser mit Staubschutzkappen
- Korrosionsbeständig
- Staub- und wasserdicht nach IP67 und IP68
- Zur Hochdruck-Dampfreinigung laut IP69k geeignet

Aufteilung Innen

- 3 Kunststoff-Stapelboxen grau über die gesamte Breite (L x B x H: 600 x 400 x 170 mm)
- Darunter Fachboden 2/3 lang reicht bis zu den Schubladen (Kann in jeder beliebigen Höhe eingebaut werden)

Rechts:

- Schublade 90 mm hoch inkl. Vollauszug, Traglast: 55 kg
- Schublade 200 mm hoch inkl. Vollauszug, Traglast: 55 kg
- Schubladen-Befestigungsblech-Satz



Artikel-Nr.	Bezeichnung	Außenmaße (L x B x H) mm	Volumen Liter
4965 901 199	MAXBox Vario mit Seitentüren / Schubladen*	1.900 x 655 x 920	980

*Lieferung erfolgt inklusive 4 x Zurrösen (innen) und 4 x Befestigungs-Set Universal (Artikel-Nr. 4965 902 999)

Alubox

Material: legiertes Aluminiumblech, Profil und Gussstück

Verbindungen: geflanschte, Niet- und Schweißverbindungen

Hauptteile: Unterteil und Deckel

stapelbar, umlaufende Rippen, Gummidichtung auf dem Unterteil

Öffnen des Deckels mittels rostfreien Scharnieren, Abstützung mit Laschen

Schließen des Deckels mit Exzenterverschlüssen

Anfassen und Bewegung der Koffer mit ergonomischen Federgriffen

Artikelnummer	Länge mm	Breite mm	Höhe mm	Inhalt l	Gewicht kg
1960 805 800	780	380	330	81	6,1
1960 805 900	880	480	370	134	7,7



Alubox

Eurobox

Die ZARGES Universalkiste. Mit ausgeklügeltem Systemzubehör die beste Lösung für Verpacken - Lagern - Transportieren.

Stapelbare Universalkiste aus Aluminium.

Deckel mit Edelstahlscharnieren und umlaufend eingeschäumter Dichtung.

Ausgestattet mit zwei stabilen Deckelhaltegurten.

Blaue Stapelecken aus schlagfestem Kunststoff.

Rand-, Deckel- und Bodenprofilrahmen aus Vollprofilen.

Profilstöße vollverschweißt.

Ecksicken für zusätzliche Formstabilität.

Klappverschlüsse. Sicherung durch Steckschloss, Plomben, Aufspringsicherungsfeder oder Vorhängeschloss (max. Bügelstärke 6 mm) möglich.

Ergonomische, hoch belastbare Federfallgriffe.

Lichtes Durchgangsmaß ca. 30 mm geringer als Innenmaß.

Abgestimmt auf Palettenmaße nach DIN 15 141.

1960 806 001: ausgestattet mit 3 Griffen.



Artikelnummer	Länge mm	Breite mm	Höhe mm	Inhalt l	Gewicht kg
1960 806 001	600	400	250	42	4,7
1960 806 002	600	400	340	60	4,9
1960 806 003	600	400	410	73	5,2
1960 806 004	800	400	340	81	6,1
1960 806 005	800	600	410	157	7,5

Alubox

Eurobox als Werkzeugkiste

Stapelbare Universalkiste aus Aluminium.

Alu-Winkel innen für Kunststoffeinsätze (Art.-Nr.: 1960 806 024, -025).

Panzerüberfälle für Bügelschloss (bis 8 mm Bügelstärke).

Deckel mit Edelstahlscharnieren und umlaufend eingeschäumter Dichtung.

Ausgestattet mit zwei stabilen Deckelhaltegurten.

Blaue Stapelecken aus schlagfestem Kunststoff.

Rand-, Deckel- und Bodenprofilrahmen aus Vollprofilen.

Profilstöße vollverschweißt.

Ecksicken für zusätzliche Formstabilität.

Klappverschlüsse. Sicherung durch Steckschloss, Plomben, Aufspringsicherungsfeder oder Vorhängeschloss (max. Bügelstärke 6 mm) möglich.

Ergonomische, hoch belastbare Federfallgriffe.

Lichtes Durchgangsmaß ca. 30 mm geringer als Innenmaß.

Abgestimmt auf Palettenmaße nach DIN 15 141.

Lieferung ohne Inhalt. Kunststoffeinsätze sind Zubehör.



Artikelnummer	Länge mm	Breite mm	Höhe mm	Inhalt l	Gewicht kg
1960 806 007	600	400	340	60	5,5
1960 806 008	800	400	340	81	6,7

Alubox - Zubehör

Eurobox

Kunststoffeinsatz: aus PS blau, inkl. 2 Teilern.

Kombinationsmöglichkeiten für 1960 806 007: 4 x -024, oder 2 x -025 und 3 x -024.

Kombinationsmöglichkeiten für 1960 806 008: 4 x -024, oder 2 x -025 und 1 x -024.

Attaché-Einsatz: die praktische Mappe für Unterlagen und Arbeitsutensilien aus strapazierfähigem Gewebe zum Selbsteinbau.

für 1960 806 001, -002, -003, -004, -005, -006

Kleinteilekasten: das Sortiersystem für kleine Teile zum Selbsteinbau.

Mit 21 steckbaren Teilern aus PP.

für 1960 806 001, -002, -003, -004

Trennwandset: das individuelle Ordnungssystem für große Güter aus hochwertigen Schaumstoffen zum Selbsteinbau.

Inklusive Bodenschaum und Noppenschaum im Deckel.

für 1960 806 001, -002, -003

Artikelnummer	Ausführung	Länge mm	Breite mm	Höhe mm
1960 806 024	Kunststoffeinsatz	315	170	60
1960 806 025	Kunststoffeinsatz	515	155	60
1960 806 026	Attaché-Einsatz	430	290	-
1960 806 028	Kleinteilekasten	430	330	60
1960 806 030	Trennwandset	550	350	190



Zurrgurt

mit Spitzhaken und Ratsche

Polyester, 2-teilig mit Spitzhaken und Ratsche.

Nach EN 12195-2.

Artikelnummer	Zugkraft 1-strangig daN	Zugkraft 2-strangig daN	Breite mm	Länge m
2697 391 306	1000	2000	35	6
2697 391 508	2000	4000	50	8
2697 391 510	2000	4000	50	10



Zurrgurt

einteilig mit Ratsche

nach EN 12195-2

Artikelnummer	Zugkraft direkt daN	Zugkraft bei Umreifung daN	Breite mm	Länge m
2697 391 225	400	800	25	5,0



Zurrgurt

mit Gurtklemme

Polyester, einteilig mit Gurtklemme.

Nach EN 12195-2.

Artikelnummer	zul. Zugkraft daN	Breite mm	Länge m
2697 391 125	250	25	2,5
2697 391 130	250	25	3
2697 391 150	250	25	5



Antirutschmatte

Gummi

- mehr Schutz und Sicherheit durch rutschhemmende Wirkung
- weniger Zurrmittel erforderlich

Artikelnummer	Breite mm	Höhe mm	Länge mm	Farbe	VPE KAR
2697 391 701	250	8	5000	schwarz	1 / 10



Rundschlingen aus Polyester

Doppelmantel nach EN 1492-2

mit eingewebten Tonnenstreifen

aufgedruckte Tragfähigkeitsangabe

Sicherheitsetikett mit Benutzerhinweisen

geringes Gewicht, dadurch einfaches Handling

schonende Behandlung der Oberfläche des Transportgutes

bis +100 °C Hitzebeständigkeit

bis -40 °C Frostbeständigkeit (unter 0 °C nur trockene Anschlagmittel einsetzen)

Artikelnummer	Farbe	Nutzlänge m	Umfang m	Tragkraft t
2697 390 313	violett	1,5	3	1
2697 390 314	violett	2	4	1
2697 390 316	violett	3	6	1
2697 390 318	violett	4	8	1
2697 390 320	violett	6	12	1
2697 390 322	grün	1	2	2
2697 390 323	grün	1,5	3	2
2697 390 324	grün	2	4	2
2697 390 326	grün	3	6	2
2697 390 328	grün	4	8	2
2697 390 332	gelb	1	2	3
2697 390 333	gelb	1,5	3	3
2697 390 334	gelb	2	4	3
2697 390 336	gelb	3	6	3
2697 390 338	gelb	4	8	3
2697 390 342	grau	1	2	4
2697 390 343	grau	1,5	3	4
2697 390 344	grau	2	4	4
2697 390 346	grau	3	6	4
2697 390 348	grau	4	8	4
2697 390 362	braun	1	2	6
2697 390 363	braun	1,5	3	6
2697 390 364	braun	2	4	6
2697 390 366	braun	3	6	6
2697 390 368	braun	4	8	6
2697 390 383	blau	1,5	3	8
2697 390 384	blau	2	4	8
2697 390 386	blau	3	6	8
2697 390 388	blau	4	8	8



Hebeband aus Polyester

mit Schlaufen nach EN 1492-1, 2-lagig

mit eingewebten Tonnenstreifen

aufgedruckte Tragfähigkeitsangabe

Sicherheitsetikett mit Benutzerhinweisen

geringes Gewicht, dadurch einfaches Handling

schonende Behandlung der Oberfläche des Transportgutes

bis +100 °C Hitzebeständigkeit

bis -40 °C Frostbeständigkeit (unter 0 °C nur trockene Anschlagmittel einsetzen)



Artikelnummer	Farbe	Länge m	Breite mm	Tragkraft t
2697 390 412	violett	2	30	1
2697 390 413	violett	3	30	1
2697 390 414	violett	4	30	1
2697 390 421	grün	1	60	2
2697 390 422	grün	2	60	2
2697 390 423	grün	3	60	2
2697 390 424	grün	4	60	2
2697 390 431	gelb	1	90	3
2697 390 432	gelb	2	90	3
2697 390 433	gelb	3	90	3
2697 390 434	gelb	4	90	3
2697 390 442	grau	2	120	4
2697 390 443	grau	3	120	4
2697 390 444	grau	4	120	4
2697 390 462	braun	2	180	6
2697 390 463	braun	3	180	6
2697 390 464	braun	4	180	6
2697 390 482	blau	2	240	8
2697 390 483	blau	3	240	8
2697 390 484	blau	4	240	8

Ladungssicherungsbox

Artikel-Nr.	Inhalt
4968 949 132	4 x Fitting mit Ring 2 x Zurrgurt Breite: 35 mm; Länge: 6 m 2 x Zurrgurt Breite: 25 mm; Länge: 3 m 2 x Klemmschlossgurt Breite: 25 mm; Länge: 4 m 6 x Anti-Rutsch-Matte; 250 x 200 x 8 mm 4 x Anti-Rutsch-Matte; 100 x 100 x 8 mm 4 x Kantenschutzzecke PVC 1 x RECA Stapelbox grün; 400 x 300 x 270 mm



Abdecknetz

mit umlaufendem Gummiband

für Anhänger, Pritschenwagen, Container - Hilfsmittel zur Ladungssicherung

Artikelnummer	Breite mm	Länge mm
2695 391 600	3000	4000



15

Dachträgersysteme, Trittstufen



Anfrage für eine individuelle Fahrzeugeinrichtung

Mail: maxmobil@reca.co.at

Gerne erstellen wir Ihnen einen individuellen Einrichtungsvorschlag für Ihr Fahrzeug (Angebot + CAD Planung)

Firmenname	Ansprechpartner
Straße	Telefon
PLZ / Ort	Telefax
Ihre RECA Kundennummer (falls vorhanden)	Mobil
	E-Mail

Bitte vereinbaren Sie einen Termin mit mir

Mein Fahrzeug:

Fahrzeugtyp _____

Baujahr _____

Radstand kurz mittel normal

Dach hoch mittel normal

Seitenfenster ja nein

Schiebetür rechts ja nein

Bodenplatte 12 mm vorhanden ja nein

Wandverkleidung vorhanden ja nein gewünscht: ja nein

Sonstiges / Bemerkungen:

Um gezielt auf Ihre Wünsche eingehen zu können, bitten wir Sie um folgende Zusatzangaben

Folgende Ausstattung benötige ich:

- | | | |
|--------------------------------------|-----------------------------------------------------|----------------------------------------|
| <input type="radio"/> Schubladen | <input type="radio"/> Gasflaschenhalter + Belüftung | <input type="radio"/> Lagerregale |
| <input type="radio"/> Koffer | <input type="radio"/> Arbeitsplatte | <input type="radio"/> Lagerboxenregale |
| <input type="radio"/> Schlauchhalter | <input type="radio"/> Werkbank mit Schraubstock | <input type="radio"/> Langgutwannen |

Ausbau:

- einseitig links einseitig rechts vorne quer zweiseitig

Allgemein:

Wie viele Fahrzeuge haben Sie in Ihrem Fuhrpark? _____

Wie viele Fahrzeuge sollen ausgebaut werden? _____

RECA MAXMOBIL Fahrzeugeinrichtung, ein Unternehmensbereich der Kellner & Kunz AG
Boschstraße 37 • 4600 Wels • Telefon: 07242/484-0 • E-Mail: maxmobil@reca.co.at